

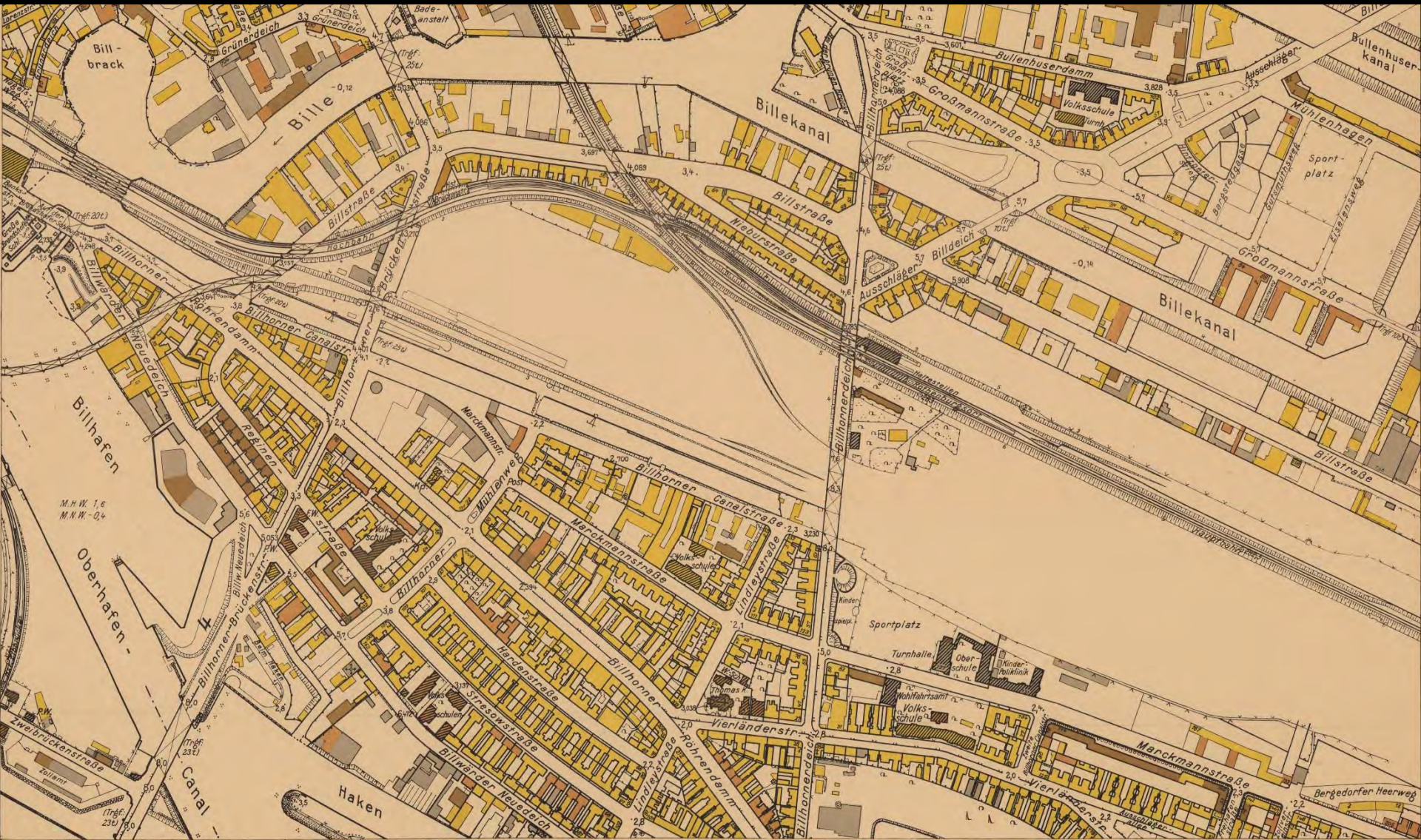
Rothenburgsort

Wohnen und Arbeiten am Elbufer



Rothenburgsort

Ausschnitt aus der Schadenskarte 1945

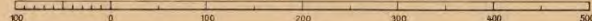


ohne Schäden oder leichte oder mittelschwere Schäden
 schwerer Schaden

bedingter Totalschaden
 unbedingter Totalschaden

1:2500

Druck vom Vermessungsamt der Hansestadt Hamburg



Rothenburgsort vor 1943

Hamburg-Rothenburgsort - Ecke Billstraße und Billhornerdeich



Rothenburgsort und Südliches Hamm

Nächste Schritte

- Start des Bündnis für Quartiere und operative Umsetzung der Vereinbarung in den Pilot-Quartieren Südliches Hamm und Rothenburgsort
- Erstellung quartiersbezogener Handlungskonzepte und Erörterung mit allen Akteuren und der Öffentlichkeit
Einrichtung Quartiersmanagement ,Grundstücke mobilisieren für neue Wohnungen und Arbeitsstätten, Wohnungsbestand sichern , Infrastruktur entwickeln, Freiräume verbessern, Wärmeversorgungskonzept,...
- Umsetzung der weiteren Planung

Billebogen

Die neue Speicherstadt



Neuer Huckepackbahnhof

Nutzungskonzept



Kulturproduktion
(Opernwerkstätten)

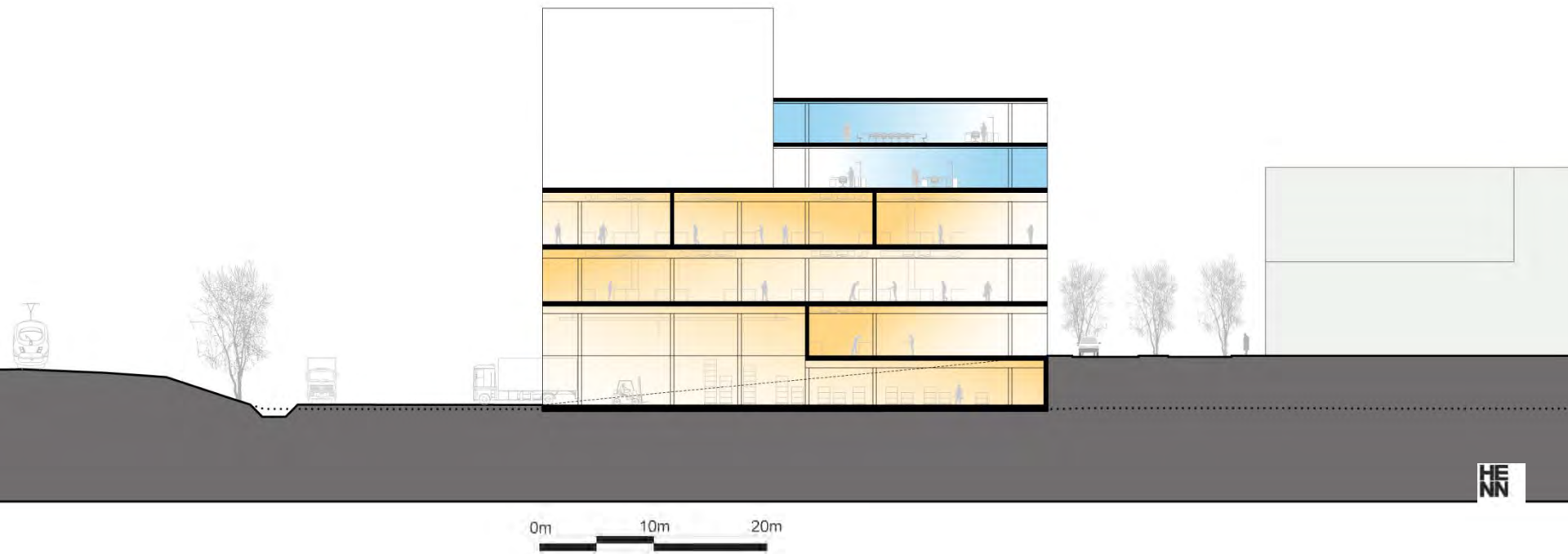
Produktion / Gewerbe

Kulturproduktion
kreative Produktion
produktionsorientierte DL
soziale Infrastruktur

Nutzungen
Misch- und Kerngebiet

Billebogen

Urbane und flexibel integrierte Produktionsstruktur



Billebogen

Logistikstraße für gewerbliche Produktion



Billebogen

urbaner Boulevard auf erhöhtem Straßenniveau



Billebogen

Nächste Schritte

- Gründung einer handlungsfähigen Projektgesellschaft
- Konkretisierung des Entwurfs und Anpassung des Planrechts
- Erörterung mit der Öffentlichkeit
- Neubau des Opernfundus und -werkstätten
- Umsetzung der weiteren Planung

Am Tiefstackkanal

Der Ort für produktive Welten



Am Tiefstackkanal

Kraftwerk Tiefstack



Am Tiefstackkanal

Wasserlage



Billbrook

Die Industrie von morgen



Billbrook

Produktion - STILL



Billbrook

Produktion - IDEE Kaffee



Billbrook

Kanäle und Logistikhallen



Billbrook

Logistikbetrieb und Straßenräume



Billbrook

Nächste Schritte

- Erstellung Handlungskonzept mit den Unternehmen und Einrichtung Quartiersmanagement
(Zonierung im Gebiet, Flächeneffizienz, Energie- und Wärmekonzept, Anpassung techn. Infrastruktur und Mobilitätskonzept, Städtebauliche Profilierung,...)
- Erarbeitung eines Orientierungsrahmens
„Gestaltung gewerblicher Bauvorhaben“
- Bewerbung für neues ExWoSt-Forschungsfeld
„Nachhaltige Weiterentwicklung von Gewerbegebieten“
→ „Lernen mit Anderen“

Horner Zentrum

Das Herz der Backsteinstadt



Horner Zentrum Die Backsteinstadt



Horner Zentrum

Die Backsteinstadt - Grosseweg



Horner Zentrum

Landschaftsachse Horner Geest



Innenstadt

- Neue Konzentration der Landschaftsachsen in der Innenstadt
- Verbesserung der Landschaftsachse entlang der Innenstadt
- Aufwertung der Innenstadtschneise
- Stärkung der städtischen Identität
- Integration der Innenstadt in die Landschaftsachse

Städtische Achse

- Klare städtische Achse
- Klare Identifizierung der Achse
- Aufwertung der städtischen Identität
- Integration der städtischen Identität in die Landschaftsachse
- Stärkung der städtischen Identität
- Integration der städtischen Identität in die Landschaftsachse

Parkanlagen auf der Geestkante

- Stärkung der städtischen Identität
- Integration der städtischen Identität in die Landschaftsachse
- Stärkung der städtischen Identität
- Integration der städtischen Identität in die Landschaftsachse

"Diffuser Raum"

- Integration der städtischen Identität in die Landschaftsachse
- Stärkung der städtischen Identität
- Integration der städtischen Identität in die Landschaftsachse

Grünanlagen

- Integration der städtischen Identität in die Landschaftsachse
- Stärkung der städtischen Identität
- Integration der städtischen Identität in die Landschaftsachse

Landschaft + Öjendorfer Park

- Integration der städtischen Identität in die Landschaftsachse
- Stärkung der städtischen Identität
- Integration der städtischen Identität in die Landschaftsachse

Landschaftsachse Horner Geest

Horner Zentrum

Landschaftsachse Horner Geest



Horner Geest

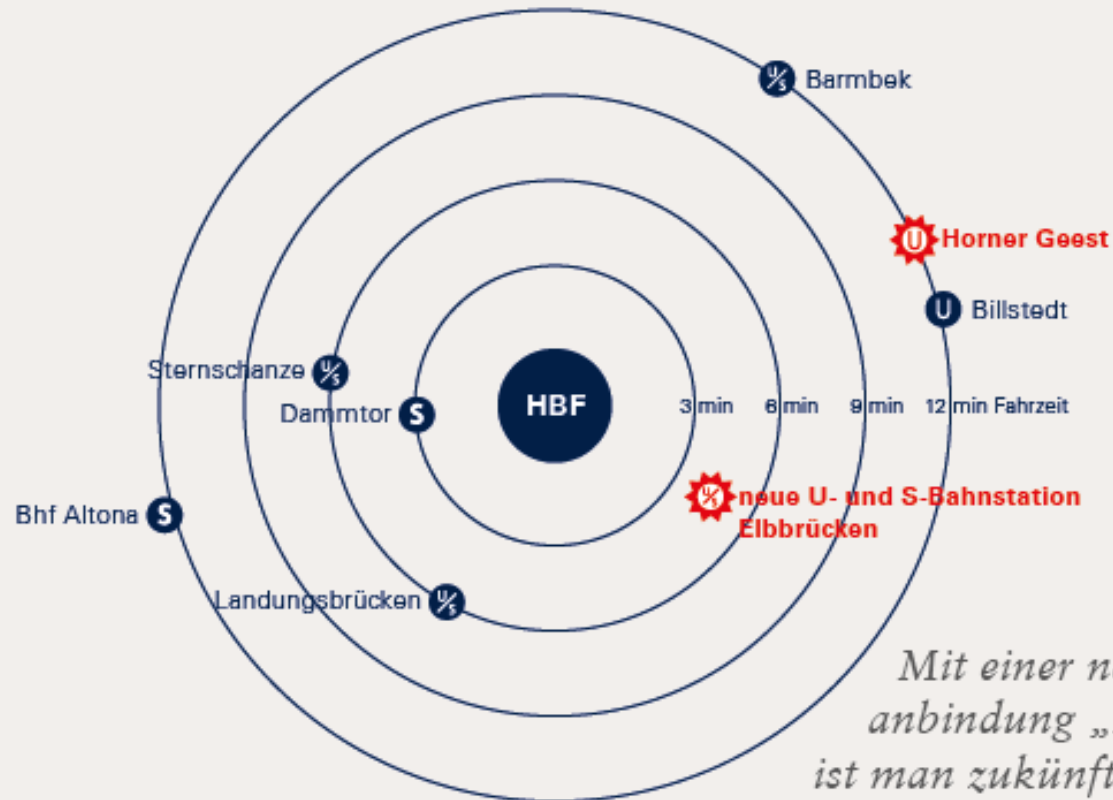
Der Freiraum zum Wachsen



Horner Geest

Verlängerung U 4 in Richtung Horner Geest

Hamburg Ost ist schon heute sehr gut durch U- und S-Bahn erschlossen.



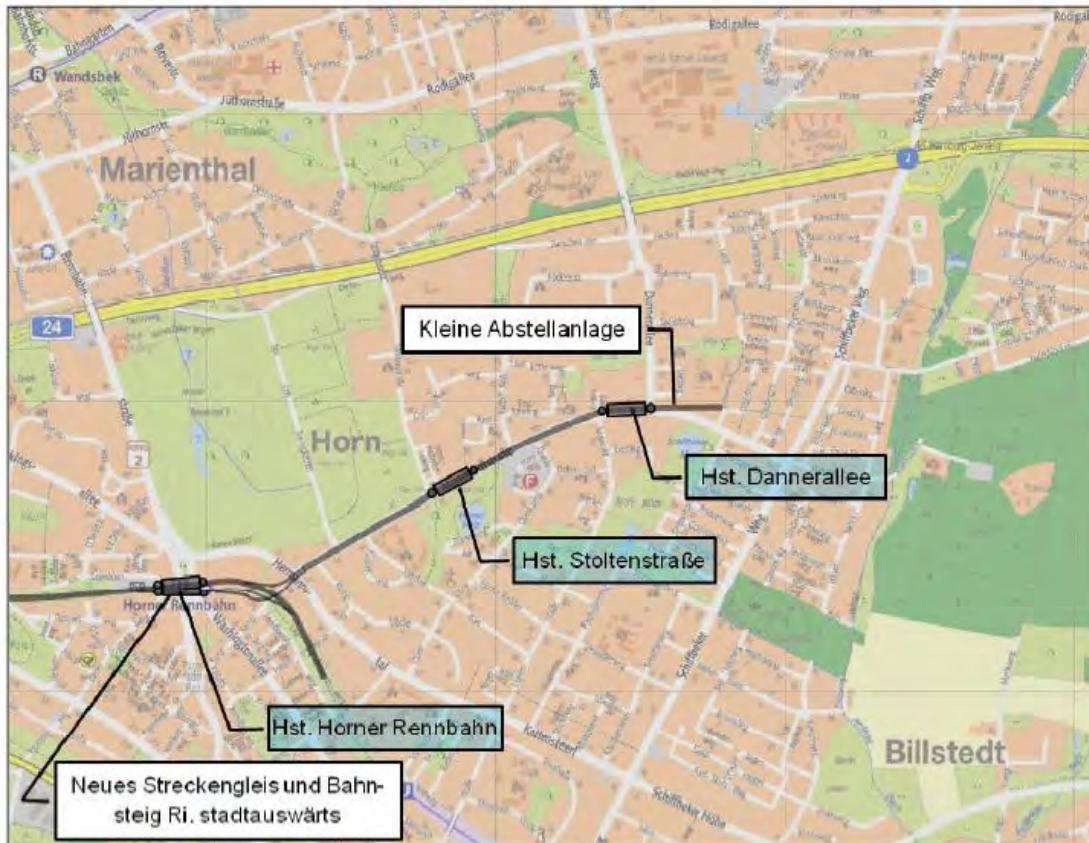
Mit einer neuen U-Bahn-anbindung „Horner Geest“ ist man zukünftig in ca. 12 Minuten am Hauptbahnhof.

Die neue U- und S-Bahnhaltestelle Elbbrücken wird den Stadtteil Rothenburgsort noch besser erschließen. Von hier aus erreicht man den Hauptbahnhof und das Rathaus in ca. 4 bis 5 Minuten.

Horner Geest

Verlängerung U 4 in Richtung Horner Geest

Überblick – Streckeführung



- Unterirdische Führung unter der Manshardtstraße
- Ausfädelung im Bereich Horner Rennbahn in offener Bauweise
- Neuerschließung von ca. 13.000 Einwohnern

Stromaufwärts an Elbe und Bille

Beteiligung & Kommunikation



Strategischer Ausblick

Das nachhaltig-effiziente, langfristig angelegte Entwicklungskonzept

- Braucht klare geteilte Verantwortung + zentrale Steuerung
- Braucht Agreement + Vereinbarung unter den Akteuren über Ziele und Mitteleinsatz,
- Braucht Geduld + Ungeduld + Flexibilität
- Braucht Menschen mit Ideen, Know How , Mut und Bereitschaft zur Veränderung
- zugunsten einer liebens- und lebenswerten Stadt Hamburg der Zukunft

Vielen Dank für Ihre Aufmerksamkeit!

