

## Hamburger Entwicklungs- Indikatoren Zukunftsfähigkeit

Hamburg, Oktober 2013





# Der Zukunftsrat Hamburg

- **Gründung:** April 1996
- **Selbstverständnis:** offenes Forum und Netzwerk für Institutionen, Verbände, Unternehmen und Initiativen, die im Sinne einer lokalen Agenda 21 für ein zukunftsfähiges, nachhaltiges Hamburg arbeiten wollen
- **Mitglieder:** über 100 – u.a. B.U.N.D., Eine Welt Netzwerk, Club of Rome, Hagenbeck, open school 21, HafenCity GmbH, Budnikowsky GmbH & Co. KG, Handwerkskammer HH



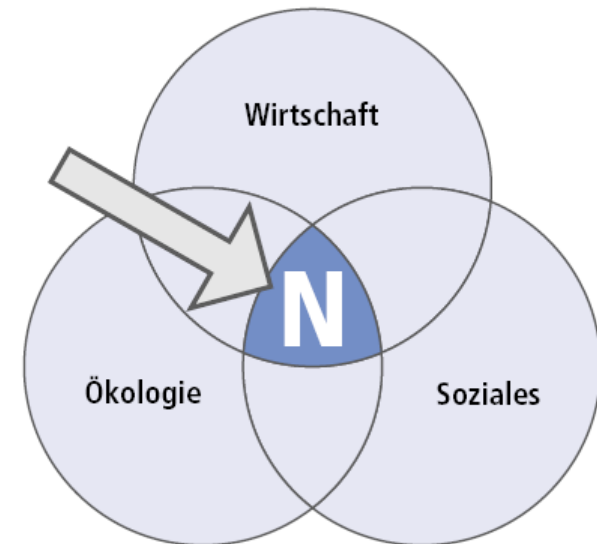
# Nachhaltige Entwicklung

Eine Entwicklung ist dann nachhaltig, wenn sie die Bedürfnisse der Gegenwart befriedigt, ohne die Bedürfnisbefriedigung künftiger Generationen zu gefährden.

(BRUNDLANDT-KOMMISSION 1987)

## **AUFRECHTERHALTBARE, „NACHHALTIGE“ ENTWICKLUNG:**

Ökologische, ökonomische und soziale Ziele werden miteinander angestrebt.





# Was HEINZ leisten will

- **Prüfung der Gesamtentwicklung auf Nachhaltigkeit**
  - 3-Säulen-Modell, alle wesentl. Politikbereiche
- **Richtungssicherheit**
  - Keine Widersprüche zwischen den Teilzielen
- **Eignung zur politischen Steuerung**
  - Konkrete Zielwerte für 2050 und 2020
- **Aussagen zu lokaler / regionaler / globaler Verantwortung**



# Indikatoren-Übersicht Wirtschaft

Zukunftsrat **Hamburg**

NACHHALTIGKEITSZIELE / Wirtschaft	INDIKATOREN	HEINZ
<b>Gerechte Arbeitsverteilung</b>	Arbeitslosenquote	W1
<b>Energieträger schonen</b>	Anteil Erneuerbarer Energieträger	W2
<b>Ressourceneffizienz</b>	Rohstoffproduktivität (Index)	W3
<b>Regionale Versorgung</b>	Anteil einheimische Äpfel (Mai-Sept.)	W4
<b>Fairer Handel</b>	Anteil Transfair-Kaffee bei Budnikowski	W5.1
	Umsatz Süd-Nord-Kontor (Index)	W5.2
<b>Schuldenfreier Haushalt</b>	Finanzierungsdefizit	W6.1
	Zins-Steuer-Quote	W6.2
<b>Preisstabilität</b>	Verbraucherpreisindex	W7



# Indikatoren-Übersicht Umwelt



Zukunftsrat **Hamburg**

NACHHALTIGKEITSZIELE / UMWELT	INDIKATOREN	HEINZ
<b>Flächenschutz</b>	Siedl.+Verkehrsfläche,% v.Landesfläche	U1
<b>Lebens- u. Erholungsraum</b>	Natura-2000-Fläche,% v.Landesfläche	U2
<b>Abfallvermeidung</b>	Siedlungsabfälle (kg) je Einwohner	U3
<b>Wasser schonen</b>	Wass.verbrauch ges./priv. in lit/Einw/Tag	U4.1
	Anteil d. guten Zustands/Potenzials nach der EG-Wasserrichtlinie	U4.2
<b>Klimaschutz</b>	CO <sub>2</sub> Emissionen ges. pro Einw./Jahr	U5
<b>Nachhaltige Mobilität</b>	CO <sub>2</sub> Emmissionen	U6.1
	Fahrten mit dem Stadtrad	U6.2
<b>Luftgüte</b>	Tage mit Ozon-Grenzwertüberschreitg	U7.1
	Höchst. Feinstaub- u.Stickstoffbelastg.	U7.2
<b>Lärmschutz</b>	Fluglärmfläche > 62 dB(A)	U8



# Indikatoren-Übersicht Soziales



Zukunftsrat **Hamburg**

NACHHALTIGKEITZIELE / SOZIALES	INDIKATOREN	HEINZ
<b>Altersstruktur d. Bevölkerung</b>	Verhältnis der unter 18-Jährigen zu über 65-Jährigen	S1
<b>Integration der Stadtteile</b>	Verhältnis 10 Stadtteile mit höchster zu 10 Stadtteilen mit niedrigster Quote v. Arbeitslosen und ALG II-Empfängern	S2
<b>Ausländerintegration</b>	Anteil ausländischer Schulabgänger/-innen ohne Schulabschluss	S3
<b>Gleichstellung der Frau</b>	Bruttomonatsverdienst Frauen zu Männern	S4.1
	Anteil von männl.Elterngeldbeziehern	S4.2
<b>Öffentliche Sicherheit</b>	Straftaten	S5
<b>Gesundheit</b>	vorzeitige Sterblichkeit < 65 Jahre	S6
<b>Bildung</b>	Schulabgänger/-innen ohne Abschluss	S7
<b>Armut bekämpfen</b>	SozLeistg-Empfänger/ 1000 Einw.	S8
<b>Wahlbeteiligung</b>	Wahlbeteiligung bei Bürgerschaftswahlen (insgesamt)	Part.1





# Systematik der Zielwerte

## Zielwert Nachhaltigkeit

- Zustand, der nach heutigem Kenntnisstand auf Dauer von allen Menschen einzuhalten ist
- Verantwortung für Nachhaltigkeit haben die jetzt lebenden Generationen
  - ⇒ Zielerreichung bis spätestens 2050

## Zwischenziel 2020

- Handlungsnotwendigkeit für die heute Verantwortlichen, um bis spätestens zum Jahr 2050 Nachhaltigkeit zu erreichen

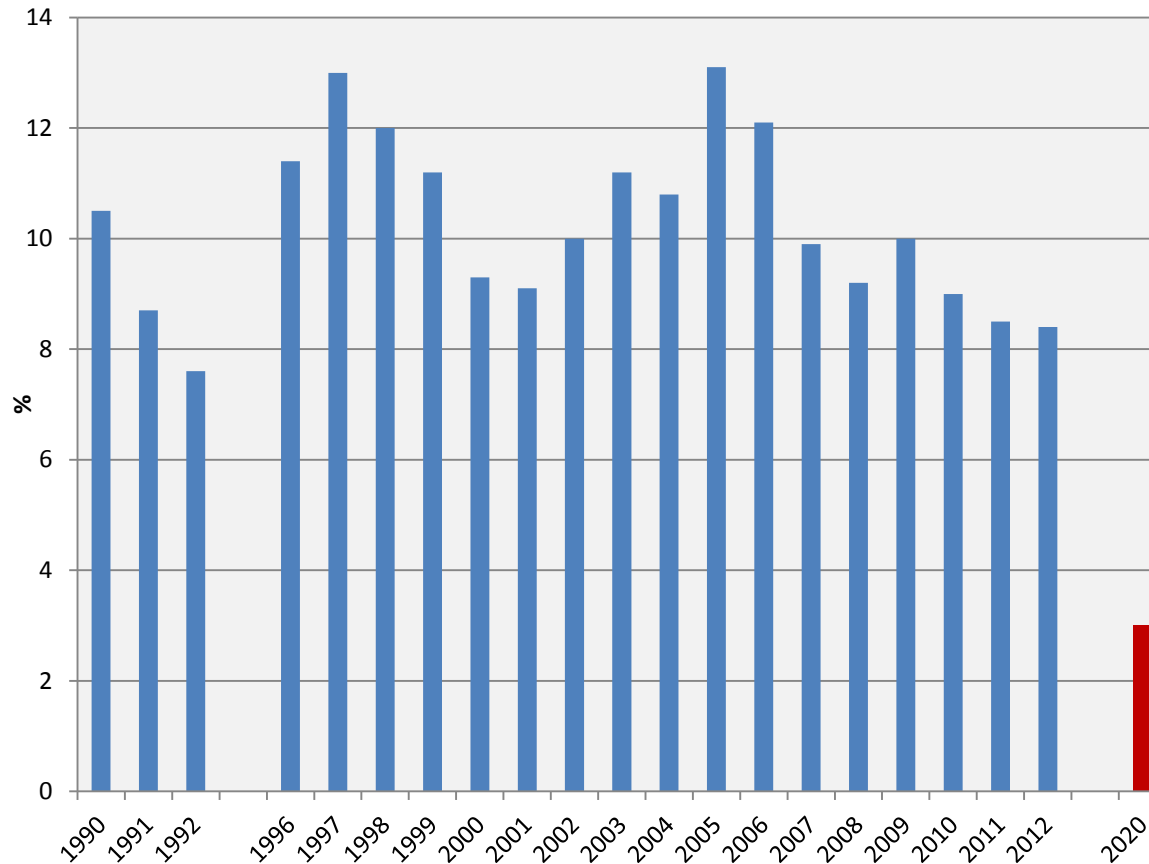






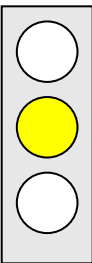
# Gerechte Verteilung von Erwerbsarbeit

## Arbeitslosenquote



Zielwert für Nachhaltigkeit:  
Keine Arbeitslosigkeit  
⇒ Quote < 3%

Trend-Bewertung:  
Arbeitslosigkeit zurückgegangen, aber noch zu hoch

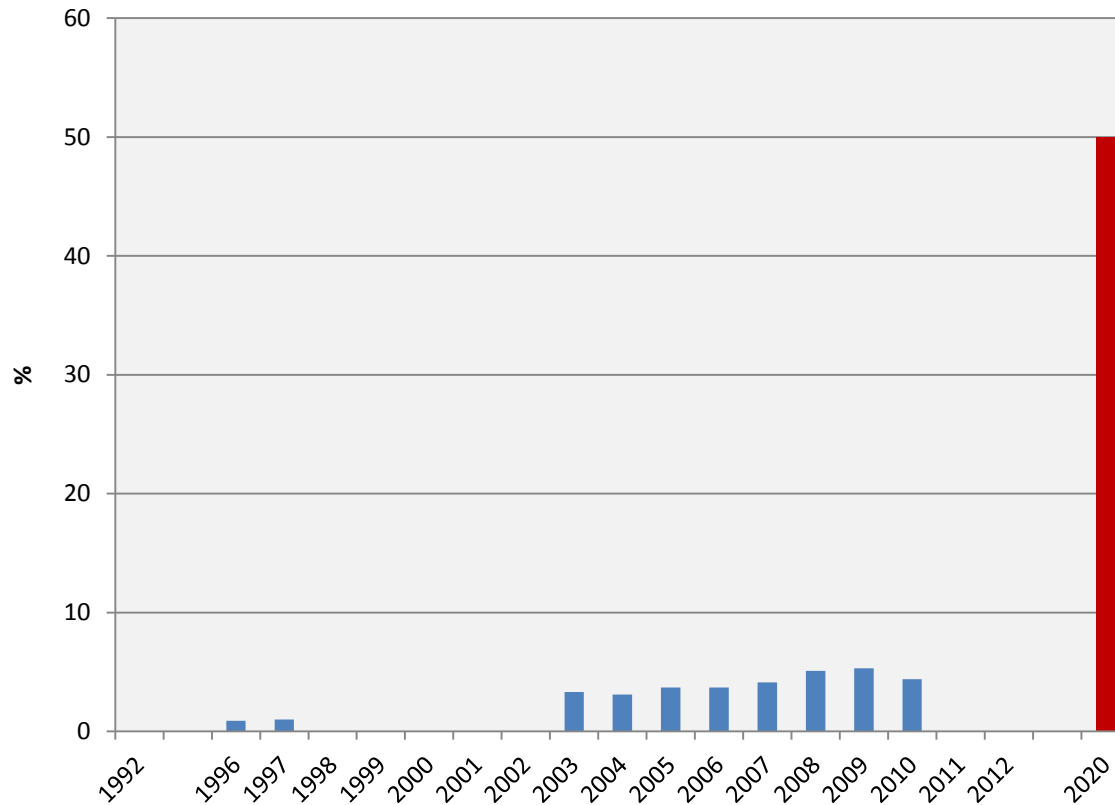


Quelle: Statistikamt Nord, Bundesagentur für Arbeit



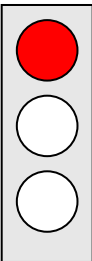
# Energieverbrauch senken und auf erneuerbare Träger lenken

## Anteil erneuerbarer Energieträger am Primärenergieverbrauch Hamburgs

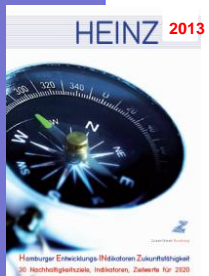


Zielwert für Nachhaltigkeit:  
⇒ 100%

Trend-Bewertung:  
Sehr geringer Anteil nimmt 2010 ab



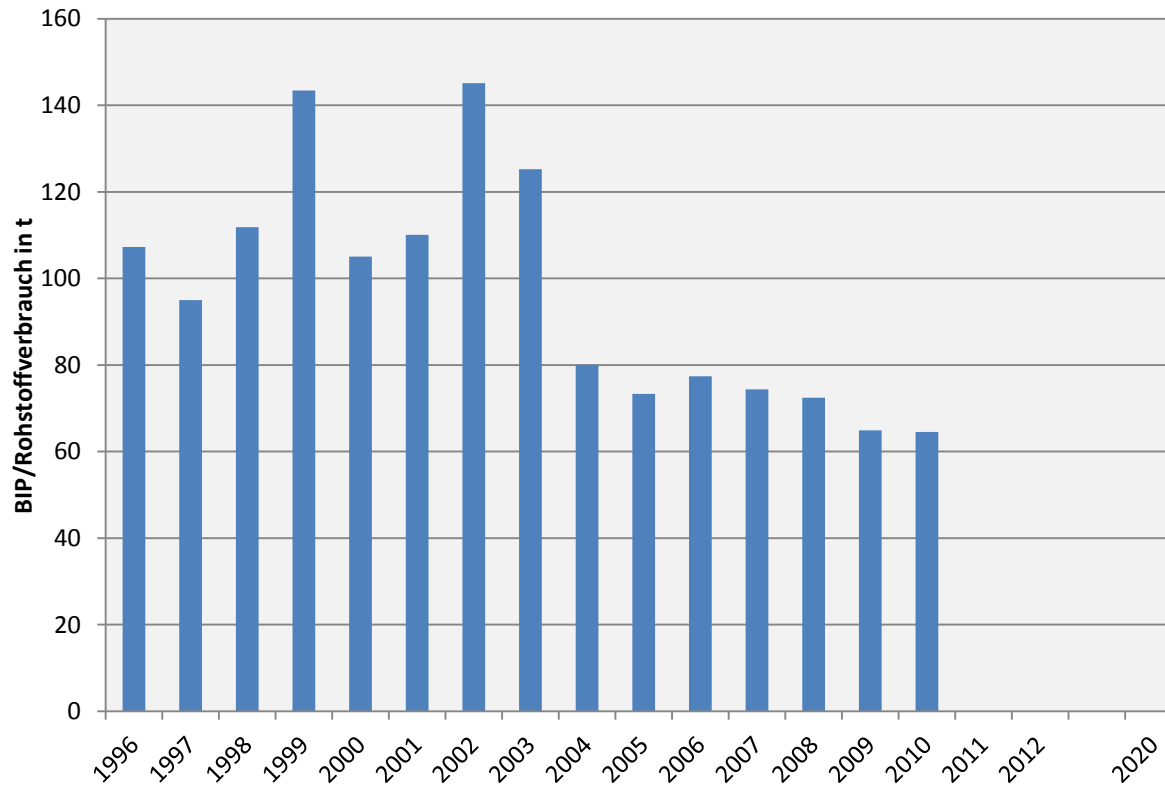
Quelle: Länderarbeitskreis - Energiebilanzen





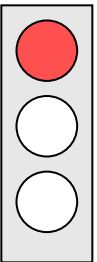
# Ressourceneffizienz verbessern

## Index Rohstoffproduktivität (1994=100)



Zielwert für Nachhaltigkeit:  
Kontinuierlich steigende Produktivität  
(=mehr BIP aus 1 t Rohstoffe)

Trend-Bewertung:  
Produktivität nimmt ab

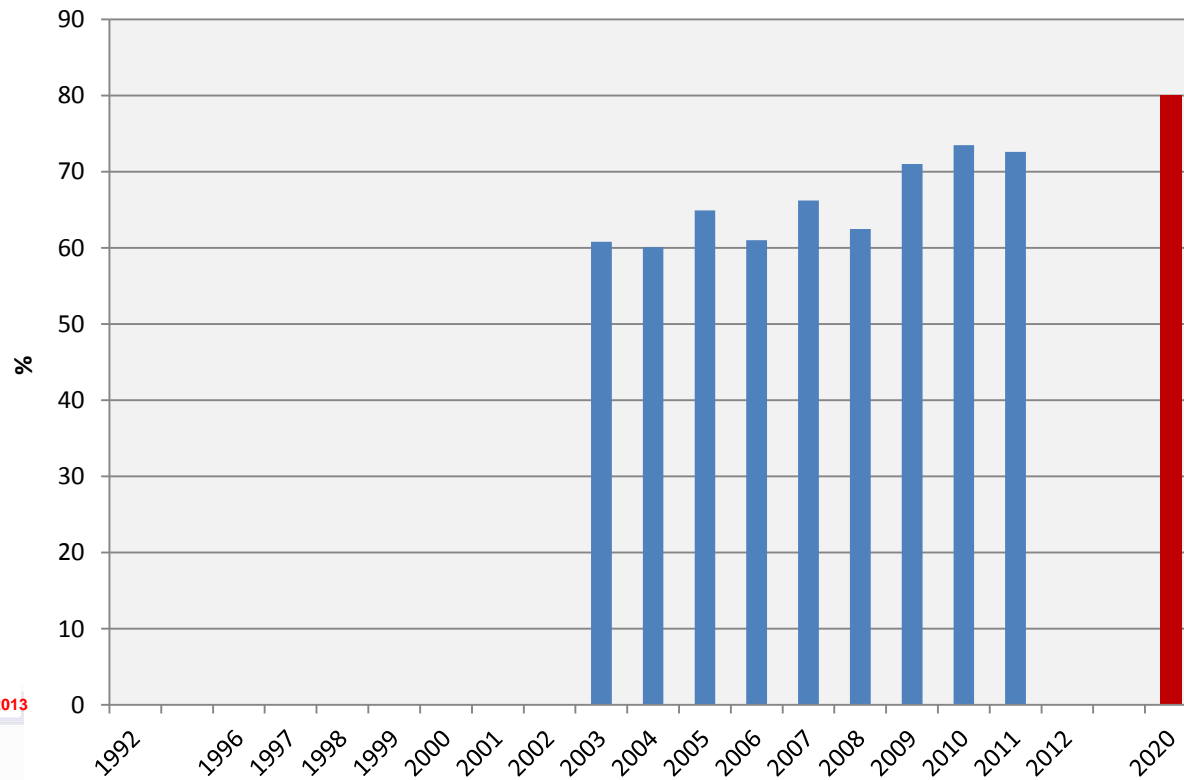


Quelle: AG Umweltökonomische Gesamtrechnung der Länder: [www.ugrdl.de](http://www.ugrdl.de)



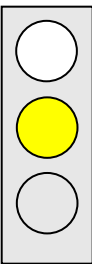
# Regionale Versorgung stärken

## Anteil deutscher Äpfel am Gesamtverbrauch (Sept.-Mai)



Zielwert für Nachhaltigkeit:  
Regionale Versorgung (bei hier wachsenden Produkten)  
⇒ Quote ≈99%

Trend-Bewertung:  
Regionalversorgung nimmt zu, 2011 aber Rückgang



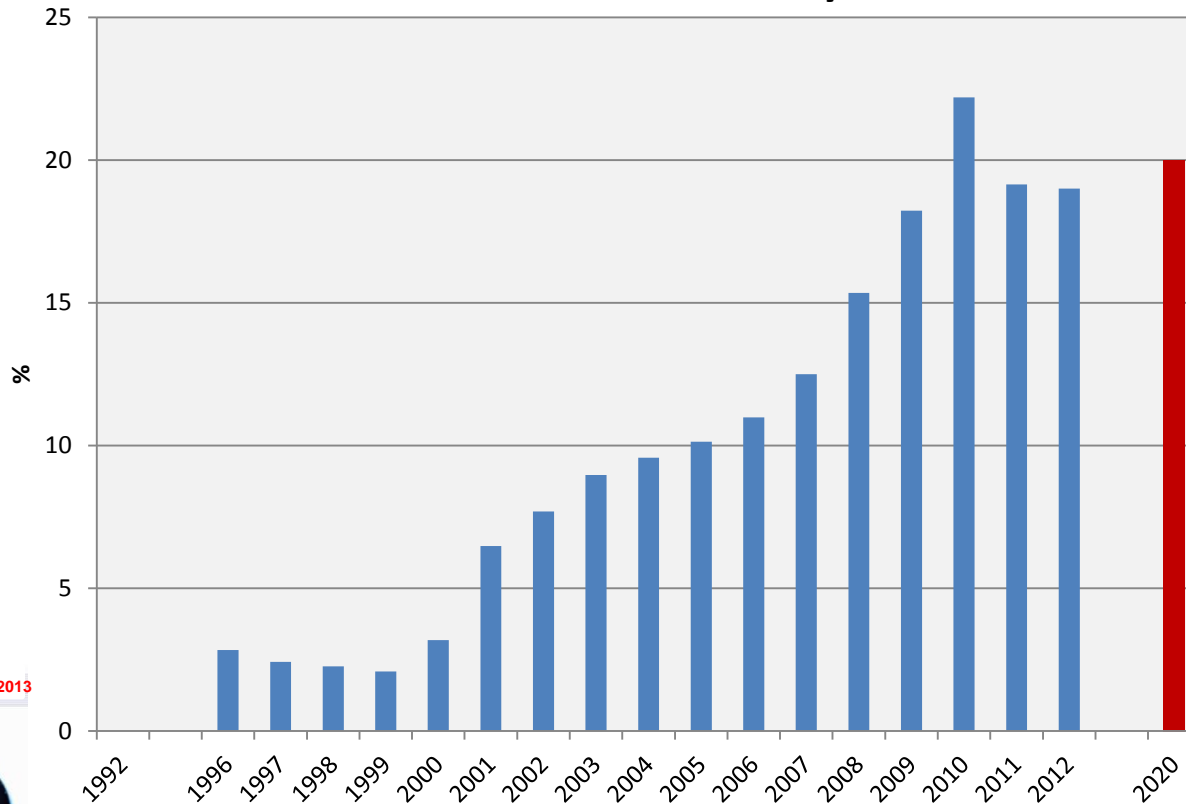
Quelle: ZMP / AMI (ab 2008) / GfK (ab 2010)



# Nord-Süd-Ausgleich durch fairen Handel von ökologisch verträglichen Produkten fördern



**Anteil des Transfair-Kaffees am gesamten  
Kaffeeabsatz bei Budnikowsky**



Quelle: Firma Budnikowsky

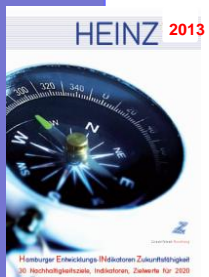
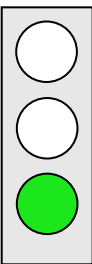
Zielwert für  
Nachhaltigkeit:

Fairer Handel  
von ökologisch  
verträglichen  
Waren

⇒ Quote 100%

Trend-  
Bewertung:

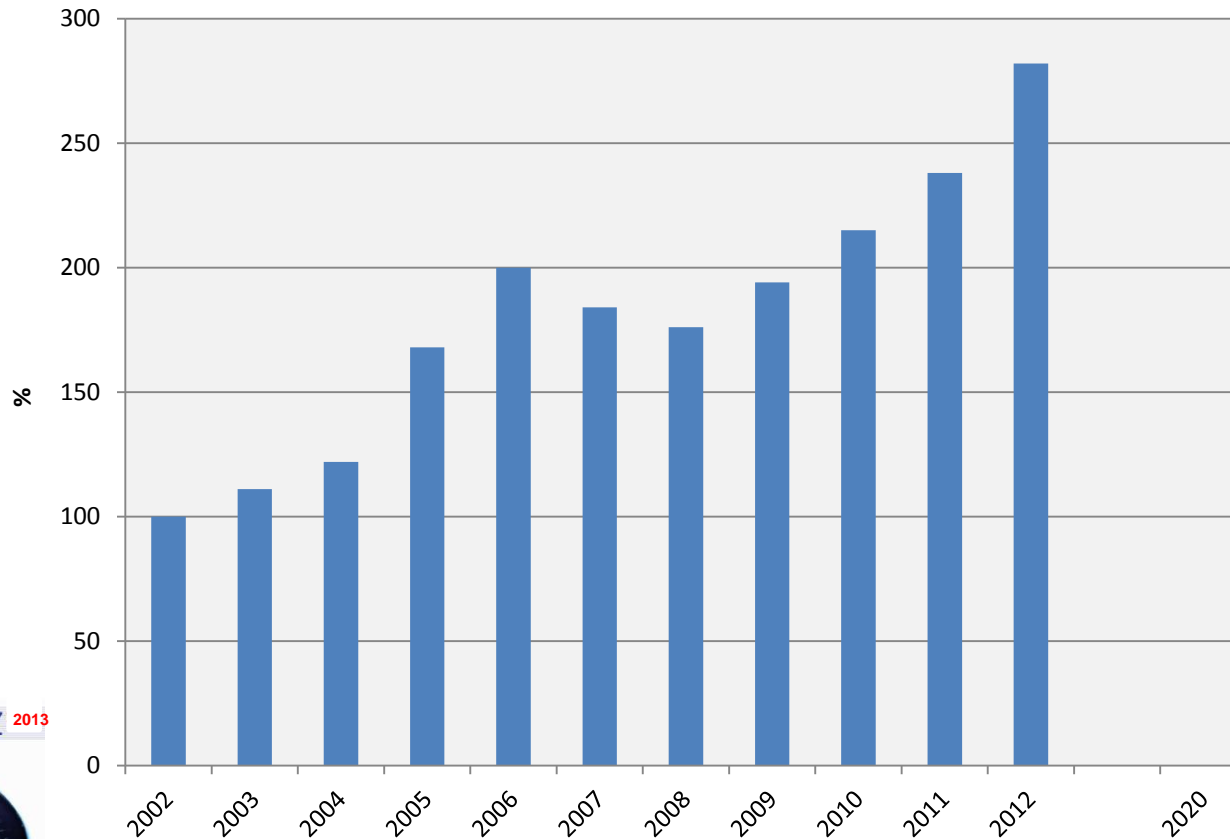
Fairer Han-  
del kann Ziel  
noch erreichen



# Nord-Süd-Ausgleich durch fairen Handel von ökologisch verträglichen Produkten fördern



Umsatz Süd-Nord-Kontor , Index : 2002 = 100



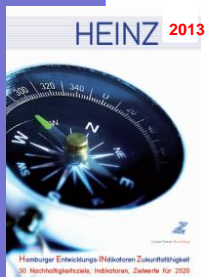
Zielwert für  
Nachhaltigkeit:

Umsatzziel nicht  
definierbar

Trend-  
Bewertung:

Fairer Han-  
del nimmt  
insgesamt zu.

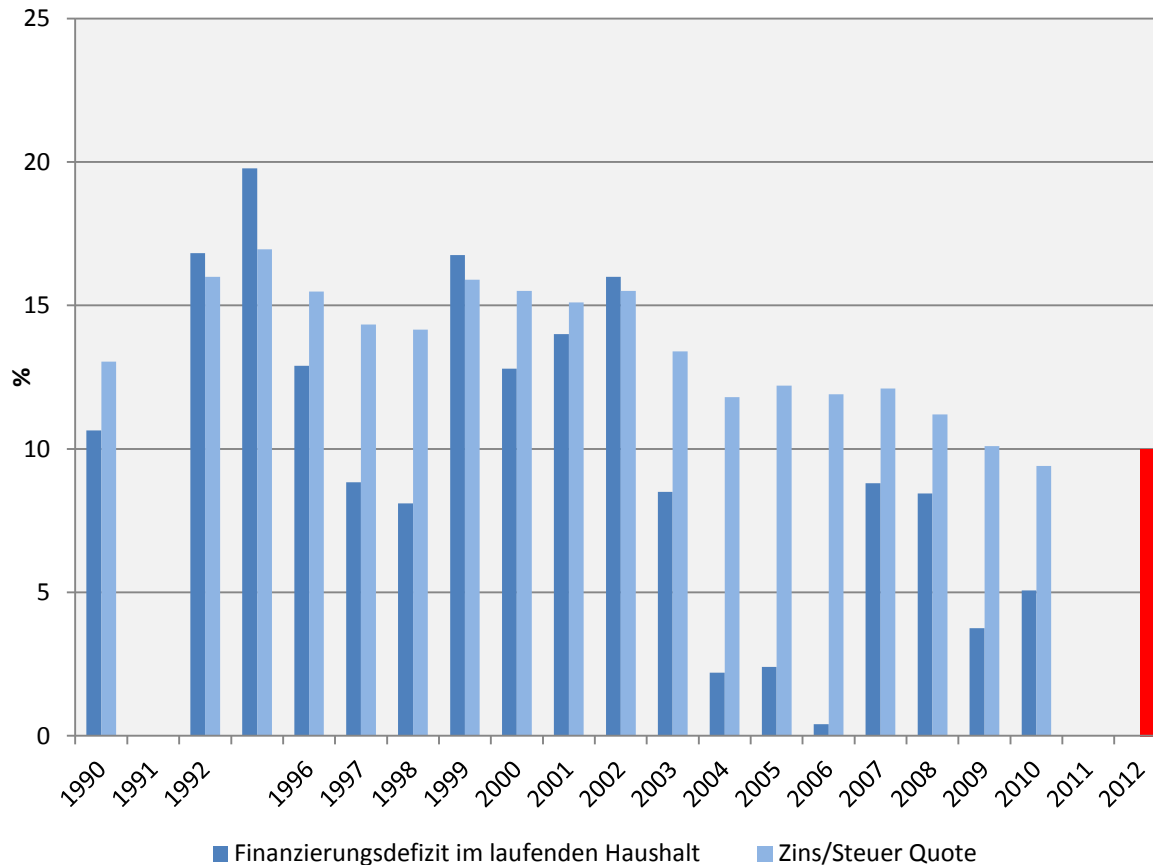
Quelle: Süd-Nord-Kontor



# Gesunde Struktur der öffentlichen Haushalte



### Finanzierungsdefizit im laufenden Haushalt

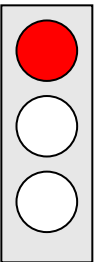


Zielwert für Nachhaltigkeit:

Keine neuen Schulden,  
Abbau alter Schulden

Trend-Bewertung:

Immer noch neue Schulden



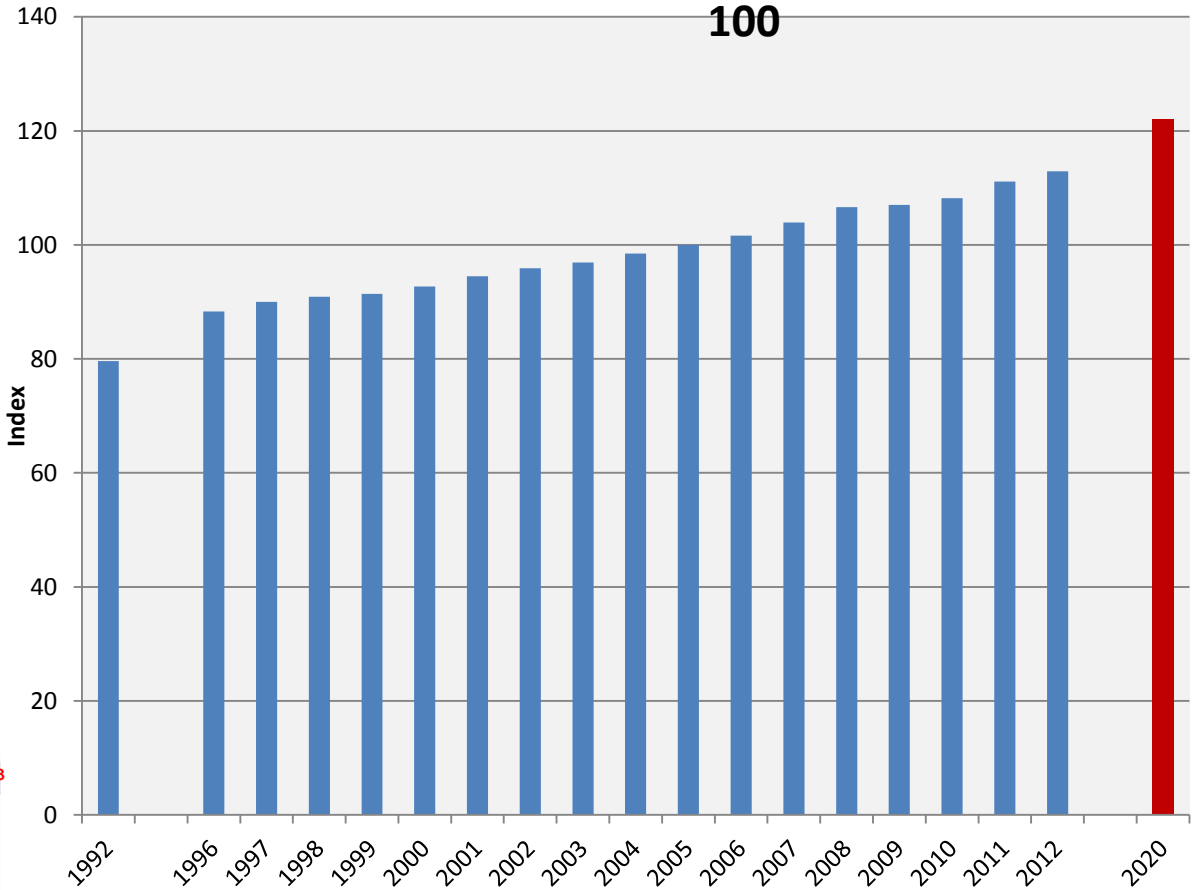
Quelle: Finanzbehörde Hamburg



# Preisstabilität erhalten

### Verbraucherpreisindex (Deutschland) 2000 =

100

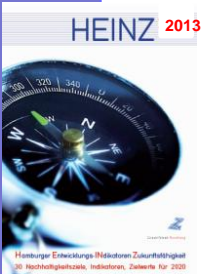
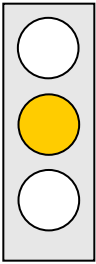


Zielwert für Nachhaltigkeit:

Geringer Preisanstieg  
⇒ 1% (± 0,2%) pro Jahr

Trend-Bewertung:

Preisanstieg geringfügig über Ziel



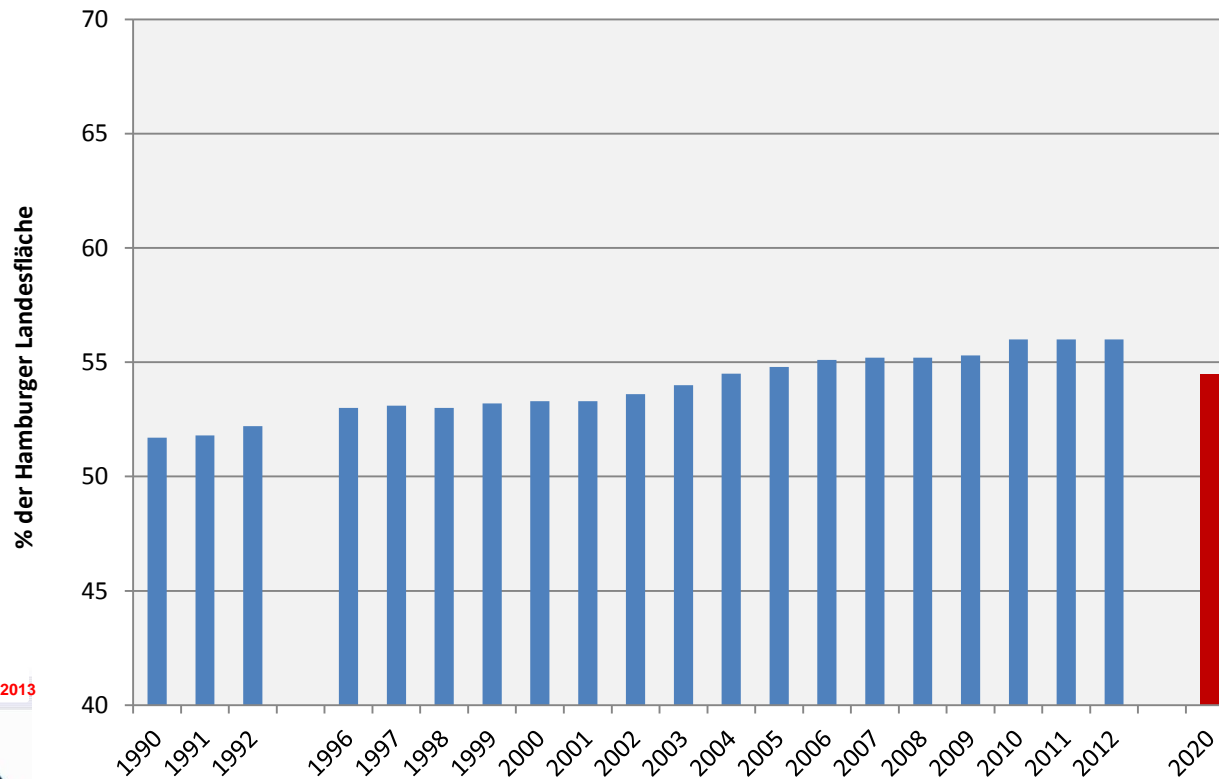
Quelle: Statistisches Bundesamt





# Bodenflächen in ihrer natürlichen Funktion bewahren

## Siedlungs- und Verkehrsfläche in % der Landesfläche

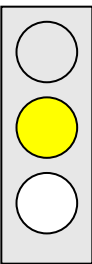


Zielwert für Nachhaltigkeit:

Flächenkreislaufwirtschaft, kein zusätzlicher Flächenverbrauch  
⇒ Status Quo

Trend-Bewertung:

Flächenverbrauch gestoppt ?

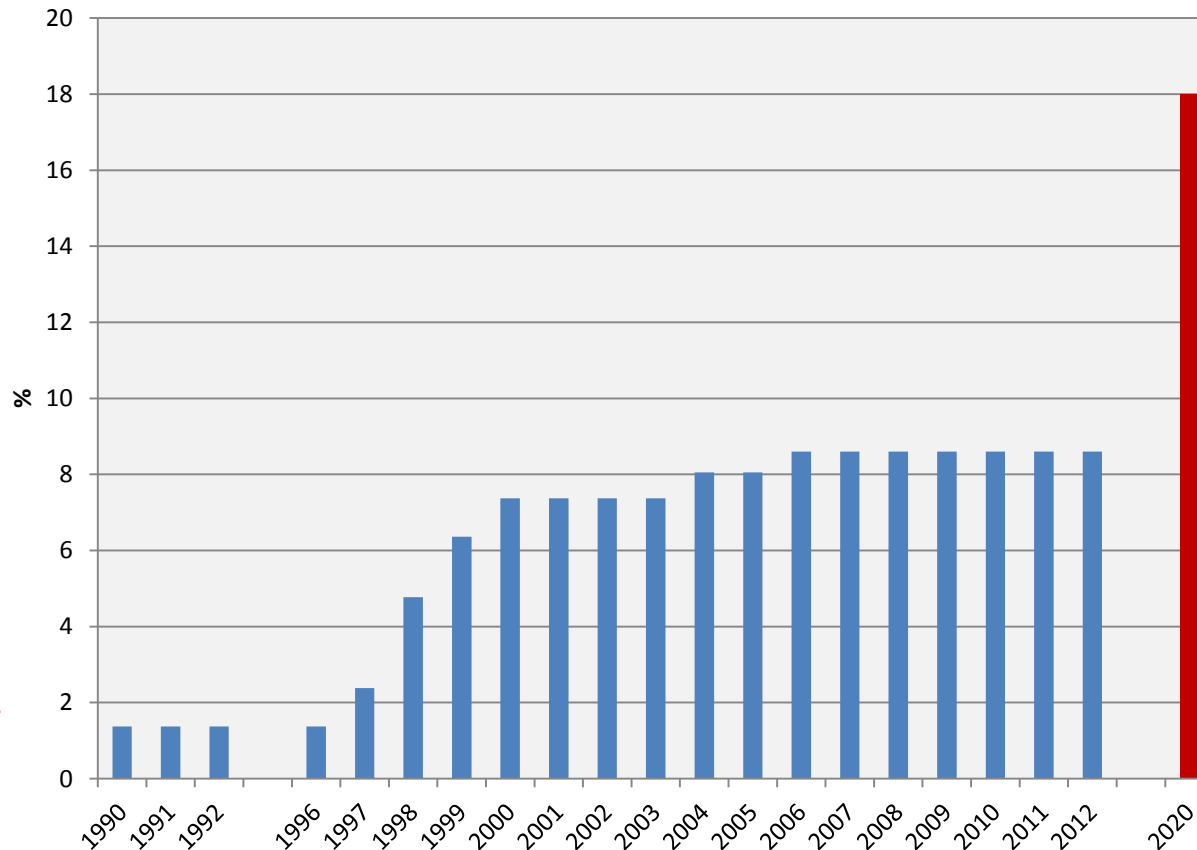


Quelle: Landesbetrieb Geoinformation (Liegenschaftskataster)



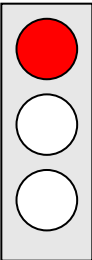
# Natur als Lebens- und Erholungsraum erhalten

## Anteil der Natura-2000-Flächen (Vogelschutz- und FFH-Gebiet) an Gesamtfläche Hamburgs



Zielwert für Nachhaltigkeit:  
Biodiversität erhalten  
⇒ Fläche für Natura 2000  $\geq$  EG-Durchschnitt

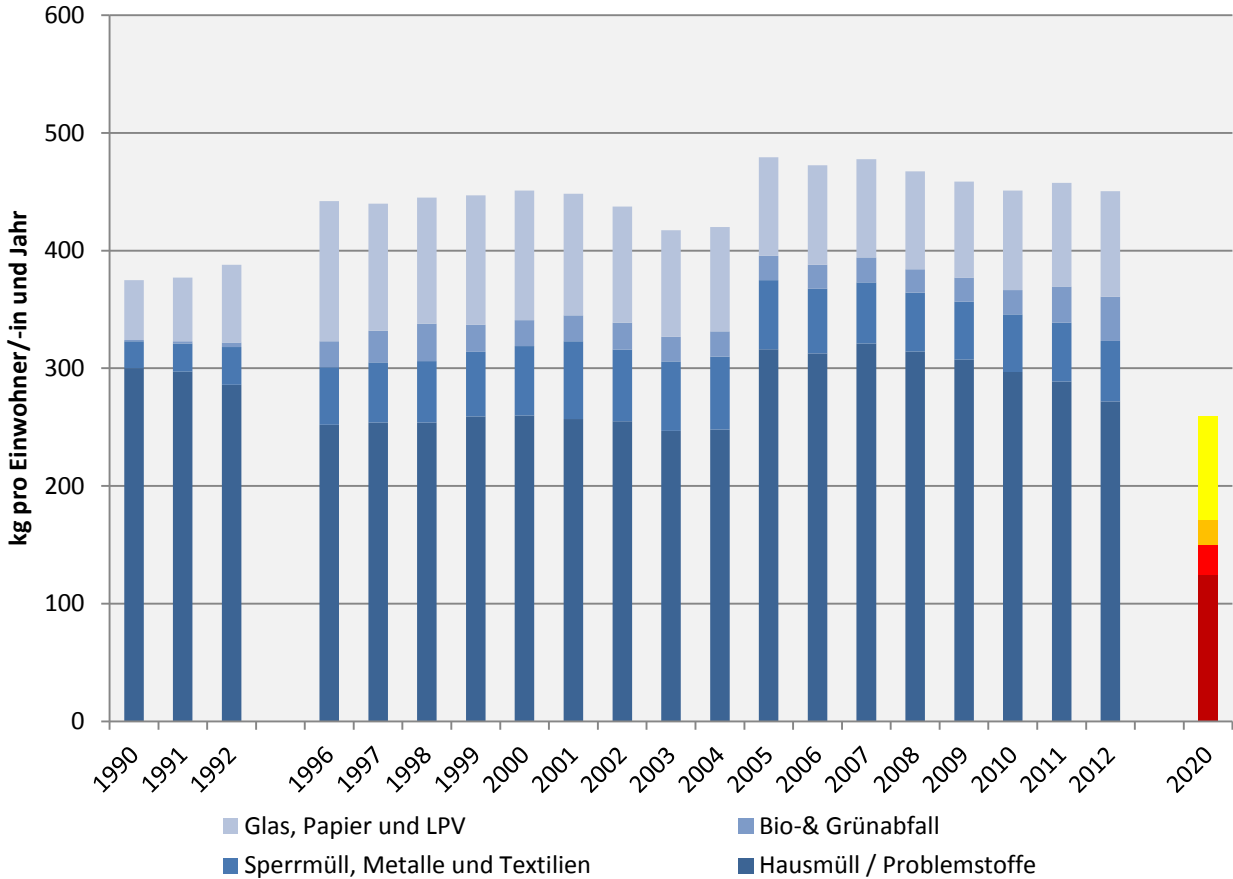
Trend-Bewertung:  
Hamburg verfehlt schon die 18 % EG-Durchschnitt





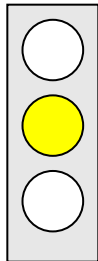
# Aufnahmefähigkeit der Erde nicht überfordern, Abfall reduzieren

### Abfallaufkommen pro Einw. und Jahr



**Zielwert für Nachhaltigkeit:**  
 Kreislaufwirtschaft (Wiederverwertung 98-99%) ⇒ 1 kg Abfall pro EW/Jahr

**Trend-Bewertung:**  
 Hausmüll nimmt (zu) langsam ab, Recycling nimmt zu.

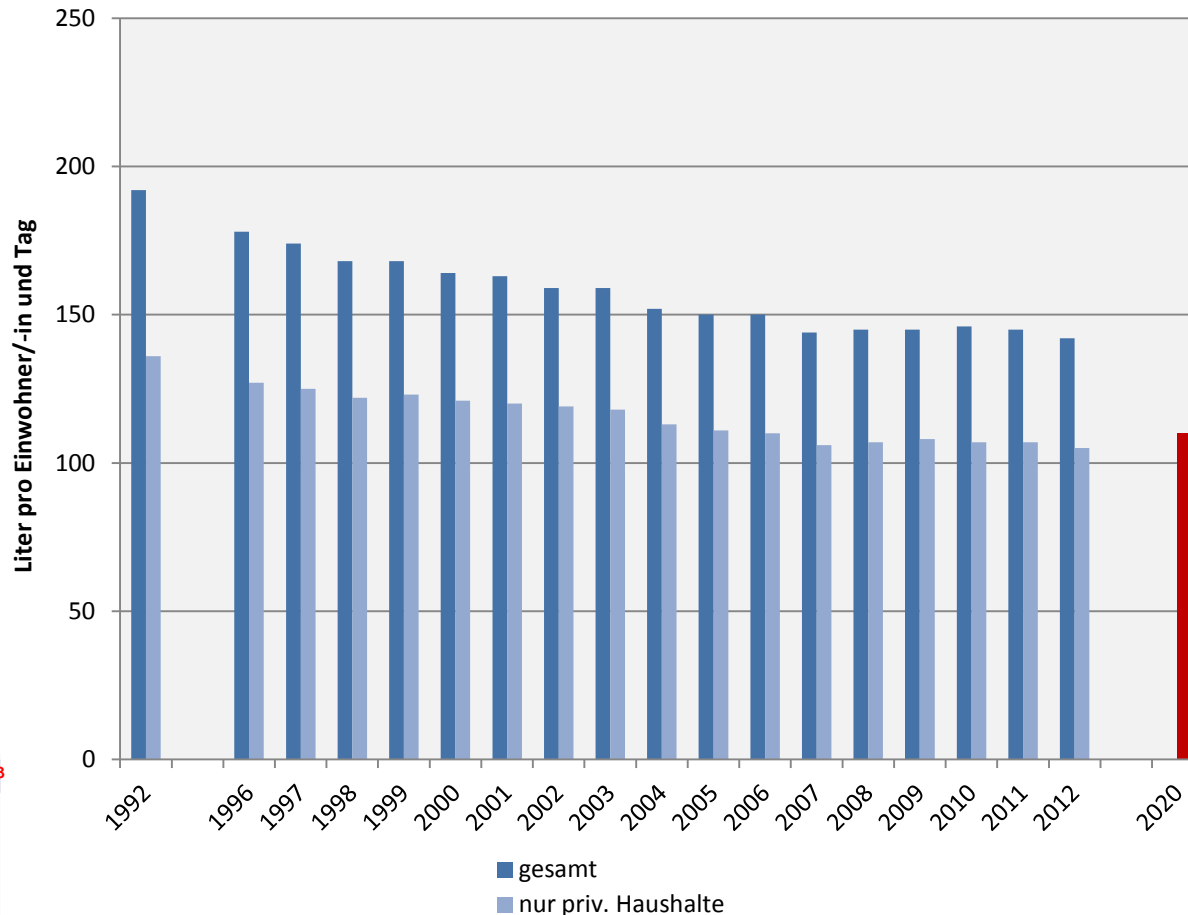


Quelle: Behörde für Stadtentwicklung und Umwelt Hamburg

# Wasser als Grundlage des Lebens erhalten und schonen



Wasserverbrauch in Liter pro Einw. und Tag

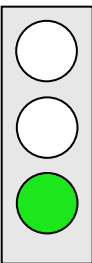


Zielwert für Nachhaltigkeit:

Wasserverbrauch wie Neubildungsrate  
 ⇒ < 110 l pro EW und Tag

Trend-Bewertung:

Trinkwasser-  
verbrauch ist nachhaltig

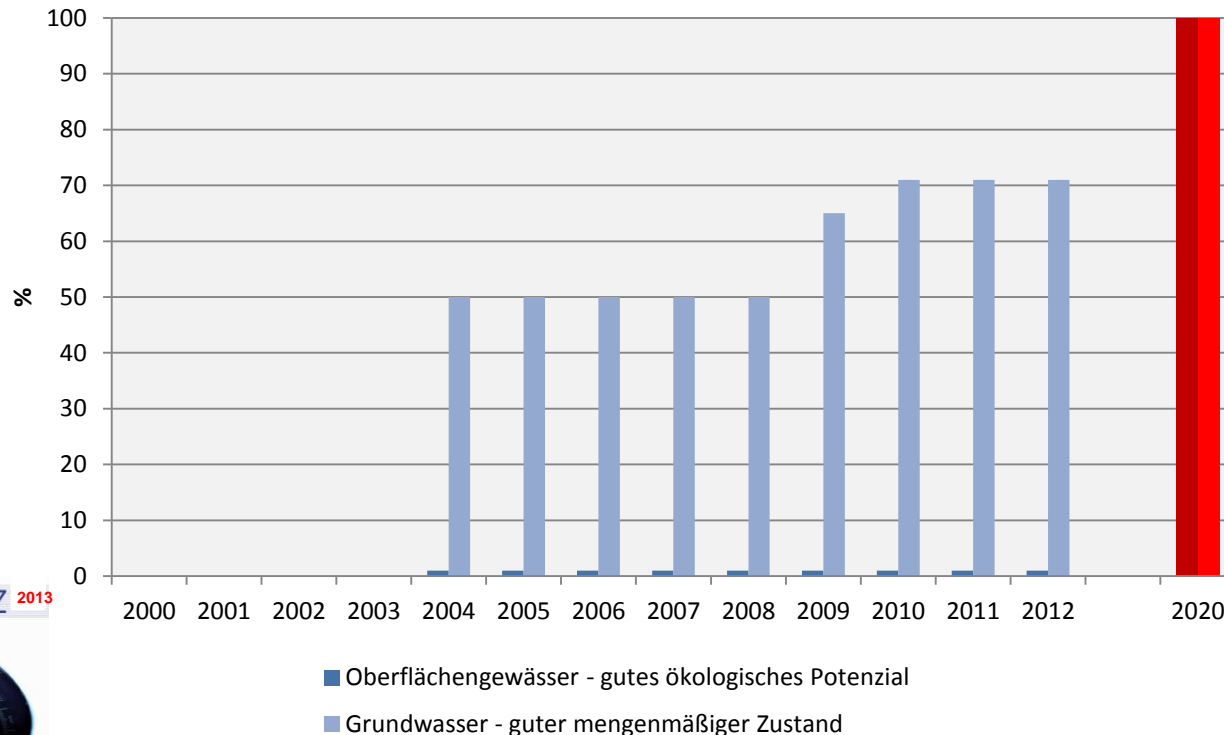


Quelle: Behörde für Stadtentwicklung und Umwelt Hamburg

# Wasser als Grundlage des Lebens erhalten und schonen

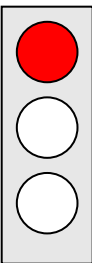


## Anteil des erreichten guten ökologischen Potenzials des Oberflächengewässers und guten Zustands des Grundwassers nach der EG-Wasserrahmenrichtlinie



Zielwert für Nachhaltigkeit:  
Saubere Gewässer in Hamburg  $\Rightarrow$  100% EG-Wasserrahmenrichtlinie (WRRL)

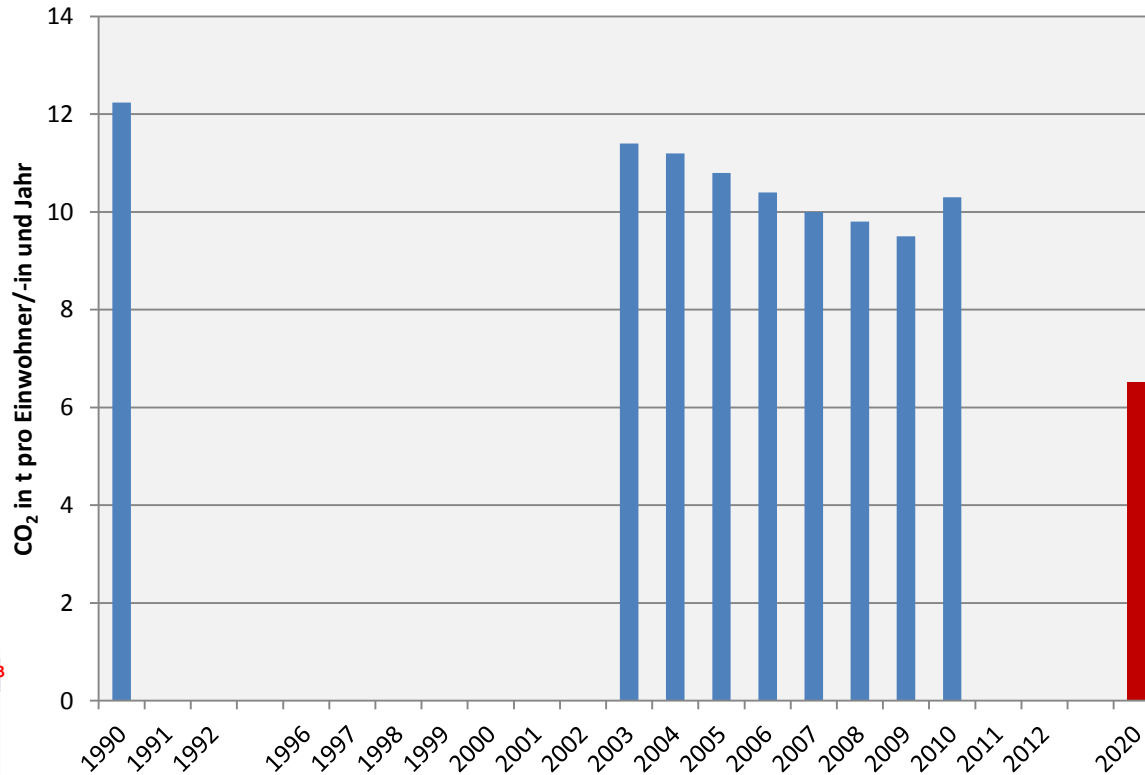
Trend-Bewertung:  
Gewässerzustand bessert sich nicht





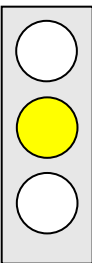
# Das Klima schützen

## CO<sub>2</sub>-Emissionen pro Einw. und Jahr (Verbraucherbilanz)

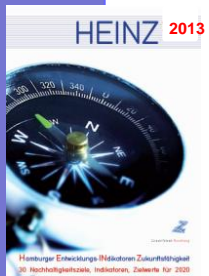


Zielwert für Nachhaltigkeit:  
Das Weltklima stabil halten  
⇒ 1t CO<sub>2</sub> pro Einw. / Jahr

Trend-Bewertung:  
Reduktionsziel wieder in Gefahr



Quelle: Länderarbeitskreis - Energiebilanzen

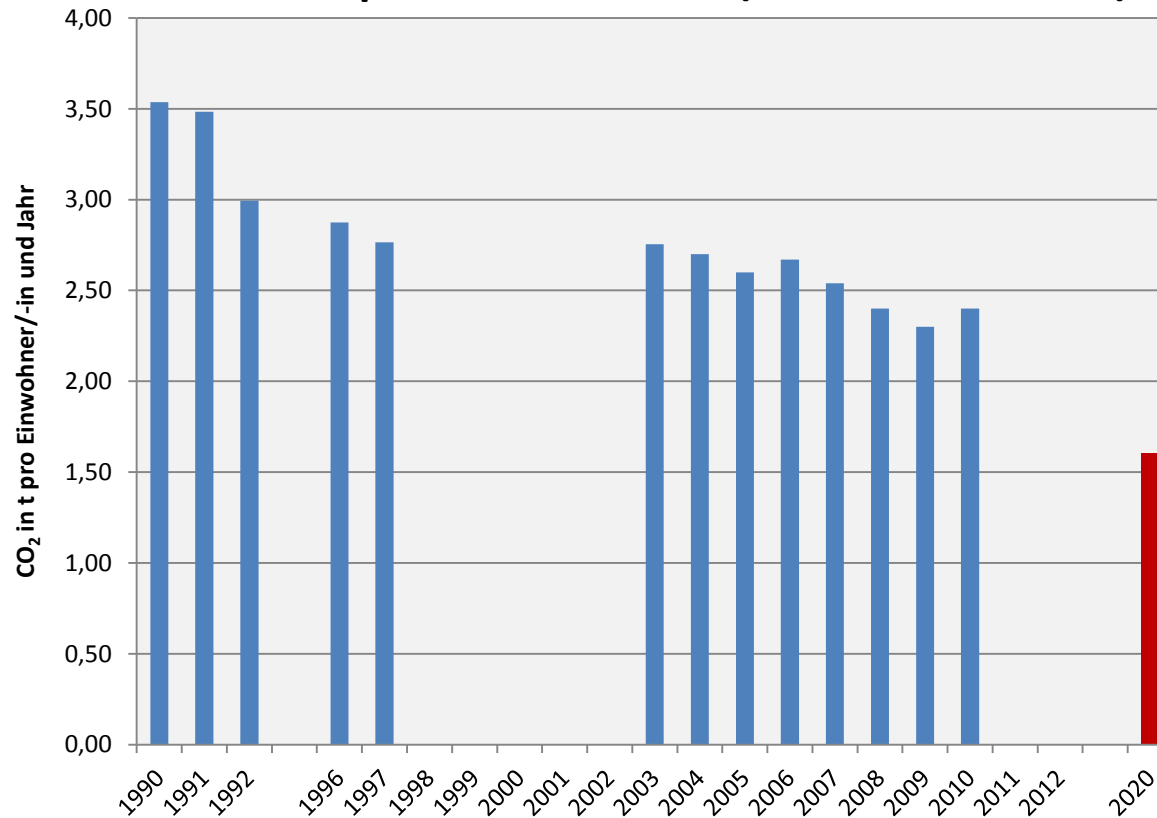




# Mobilität umweltgerecht gestalten

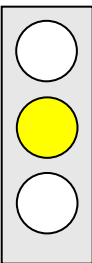
U  
6.1

## CO<sub>2</sub>-Emissionen des Verkehrs in Tonnen pro Einw. und Jahr (Verbraucherbilanz)



Zielwert für Nachhaltigkeit:  
Klimaschutz auch im Verkehr  
⇒ 30% von 1t CO<sub>2</sub> pro Einw. / Jahr

Trend-Bewertung:  
Reduktions-Ziel wieder in Gefahr



Quelle: Länderarbeitskreis - Energiebilanzen

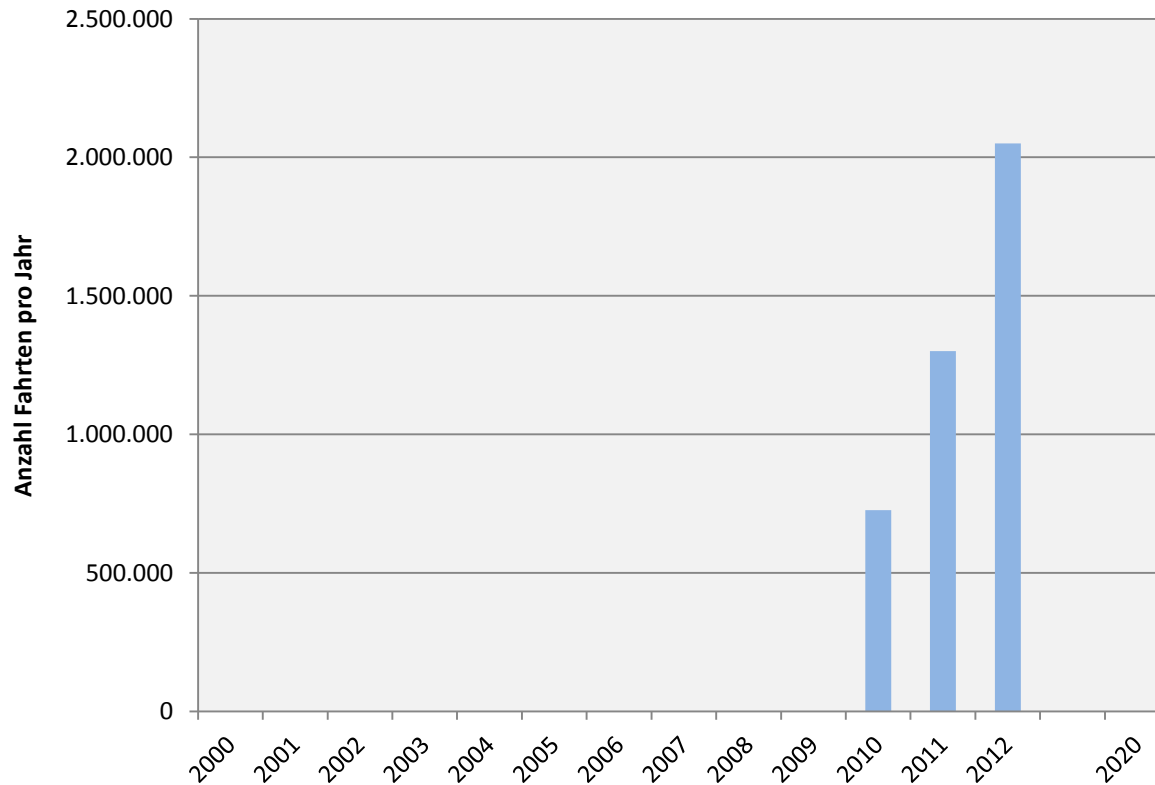




# Mobilität umweltgerecht gestalten

U  
6.2

## Fahrten mit dem Stadtrad



Zielwert für Nachhaltigkeit:

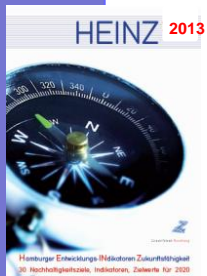
Nicht zu definieren

Trend-

Bewertung:

positiv

Quelle: DB Rent GmbH

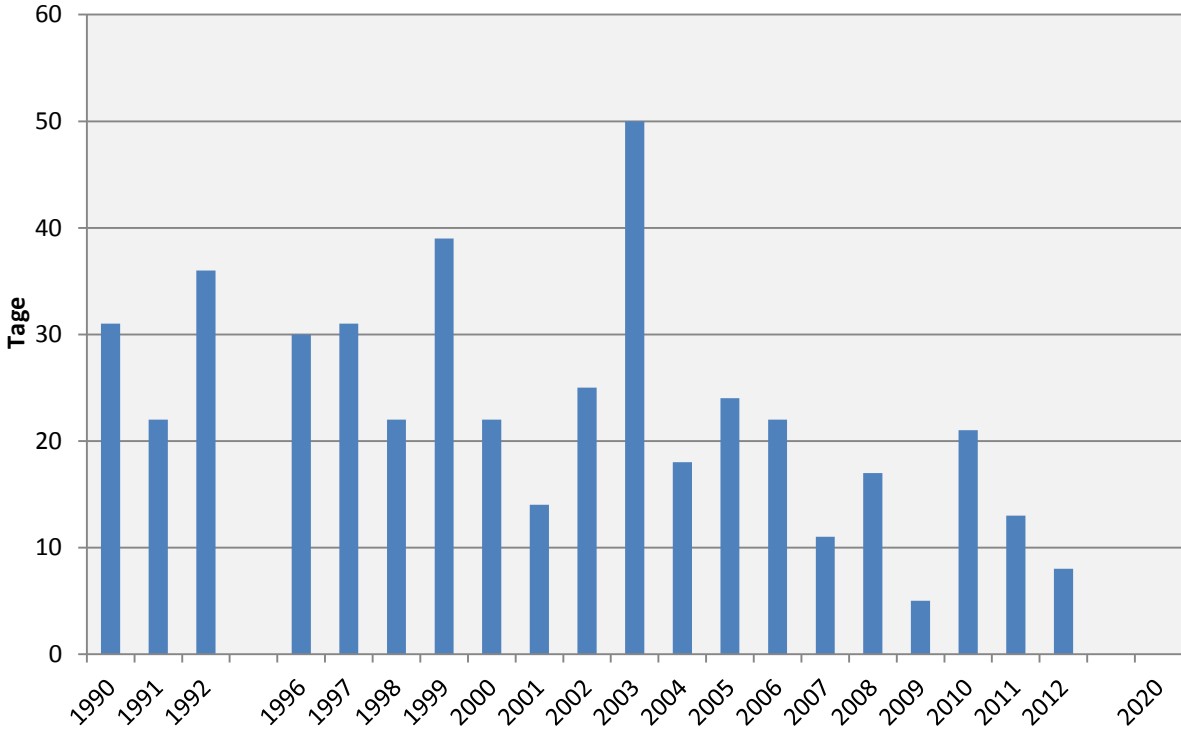




# Luftverschmutzung auf gesundes Maß verringern



**Anzahl der Tage mit erhöhter Ozonbelastung  
>60 µg/m<sup>3</sup> im 8 Std.-Mittelwert (Da dies nicht  
veröffentlicht wird: informatorisch > 120 µg/m<sup>3</sup>)**



Zielwert für  
Nachhaltigkeit:

Gesunde Luft  
0 Tage mit  
> 60 µg/m<sup>3</sup>

Bewertung:

Grenzwert  
120 µg / m<sup>3</sup>  
nicht nach-  
haltig

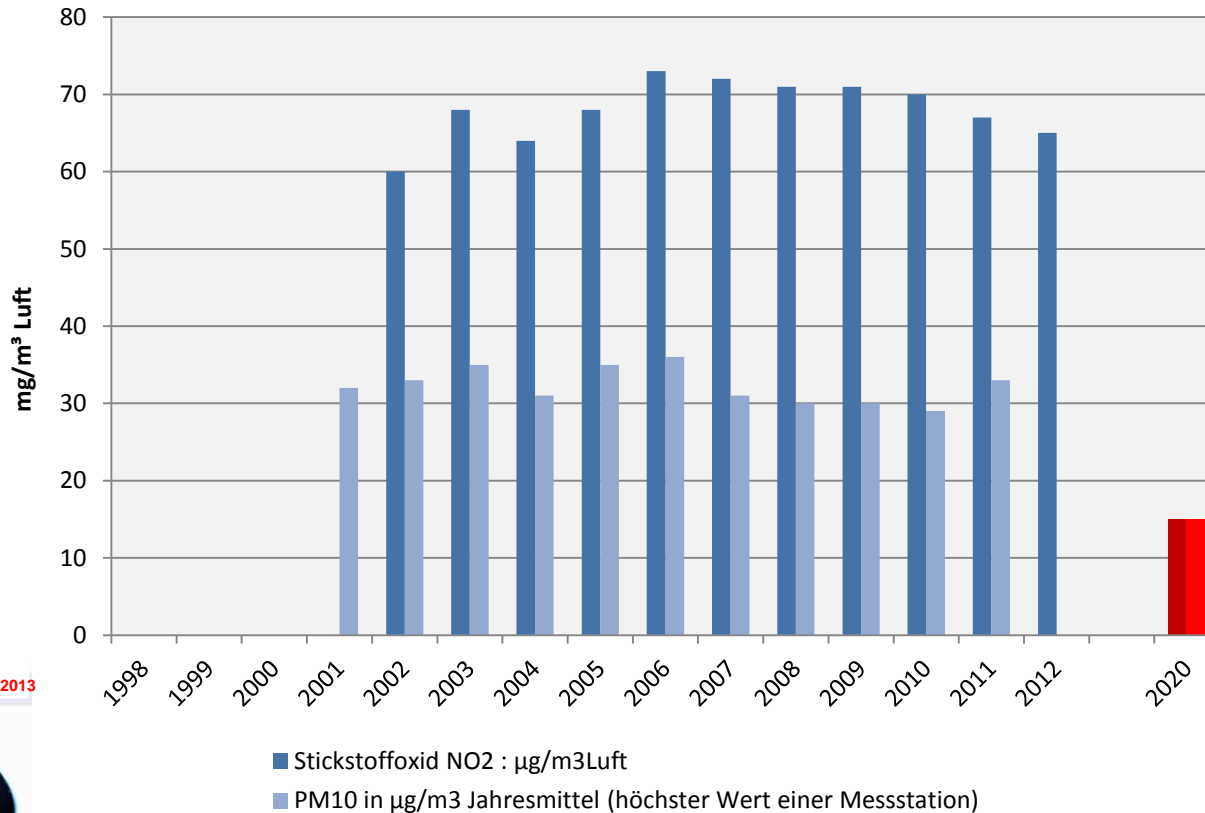
Quelle: Institut für Hygiene und Umwelt – Luftmessnetz ;  
jeweils höchster Messwert einer Messstelle in Hamburg; 2012: Neugraben



# Luftverschmutzung auf gesundes Maß verringern



### Stickstoffoxid- und Feinstaubbelastung – höchster Wert einer Messstation



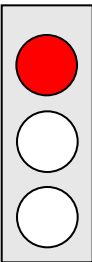
Zielwert für Nachhaltigkeit:

Gesunde Luft

⇒ Feinstaub (PM10) und Stickoxide (NO<sub>2</sub>):  
0 µg/m<sup>3</sup> (EU-Grenzwert: je 40 µg/m<sup>3</sup>)

Trend-Bewertung:

Stickoxide viel zu hoch; Feinstaub wieder mehr

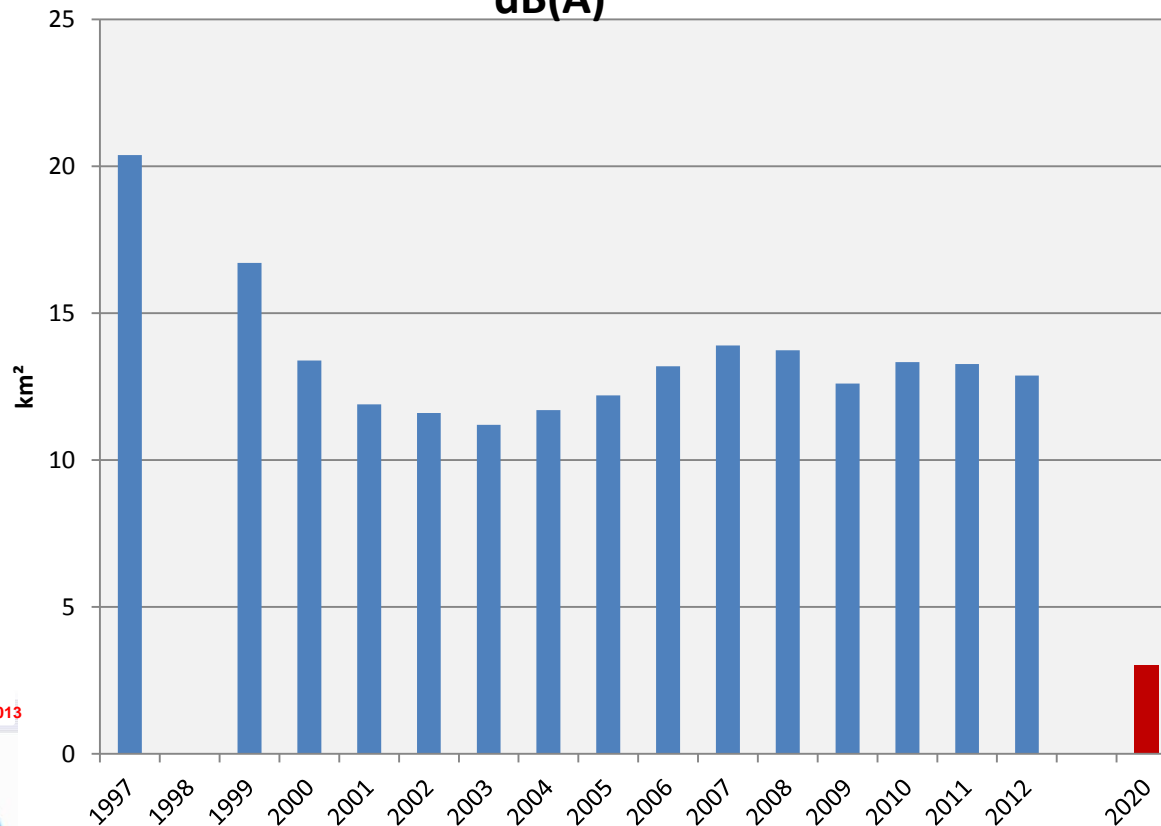


Quelle: Institut für Hygiene und Umwelt – Luftmessnetz Hamburg

# Menschen vor gesundheits- gefährdendem Lärm schützen



**Fluglärm - Fläche mit Dauerschallpegel >62  
dB(A)**



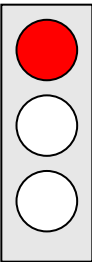
Zielwert für  
Nachhaltigkeit:

Kein stark  
belästigender  
+ ungesunder  
Lärm

⇒ 0 km<sup>2</sup>  
> 62 dB(A)

Trend-  
Bewertung:

Lärmbelas-  
tung nimmt  
kaum ab



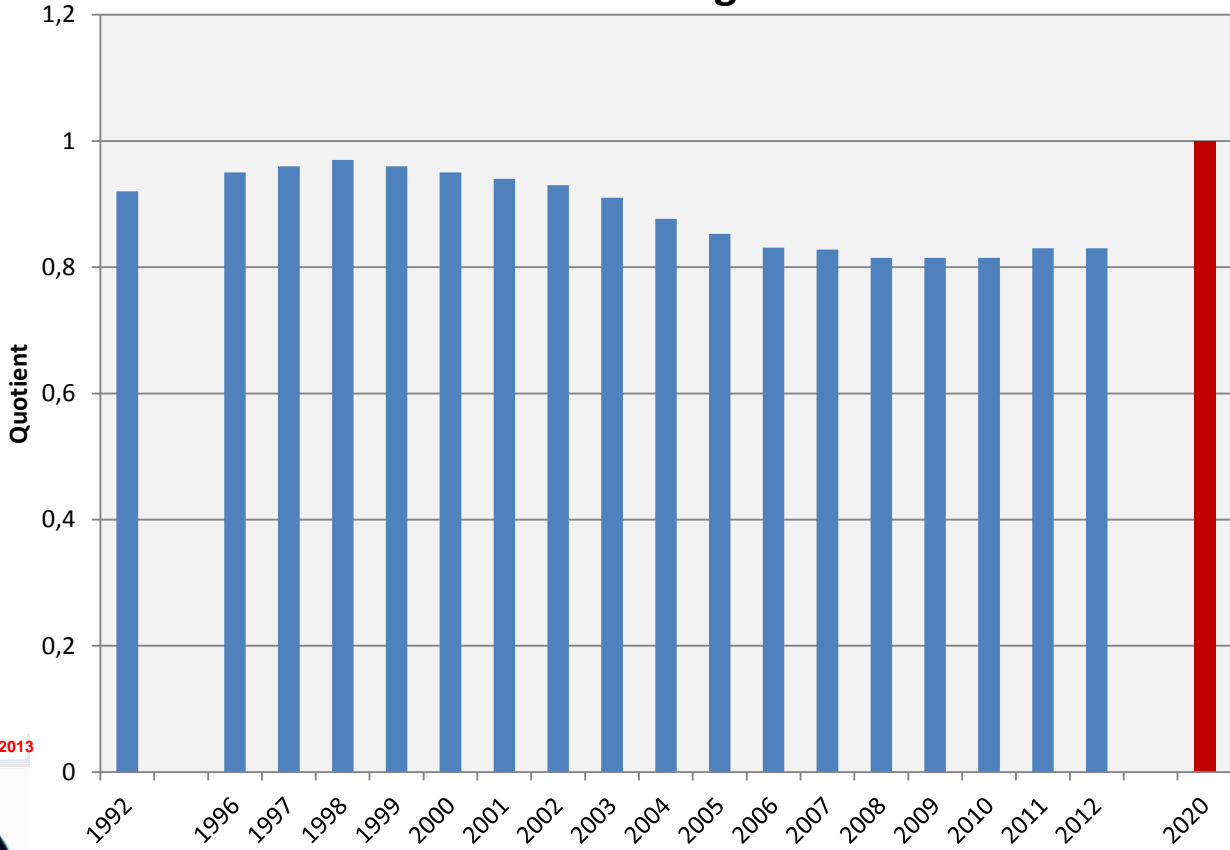
Quelle: Flughafen Hamburg GmbH



# Ausgewogene Alterstruktur der Bevölkerung

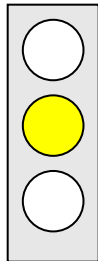
S1

### Verhältnis der unter 18-Jährigen zu den über 65-Jährigen



Zielwert für Nachhaltigkeit:  
Jung und alt im Gleichgewicht  
Quotient 1(1:1)

Trend-Bewertung:  
Überalterung der Hamburger Bevölkerung 2011 gestoppt?



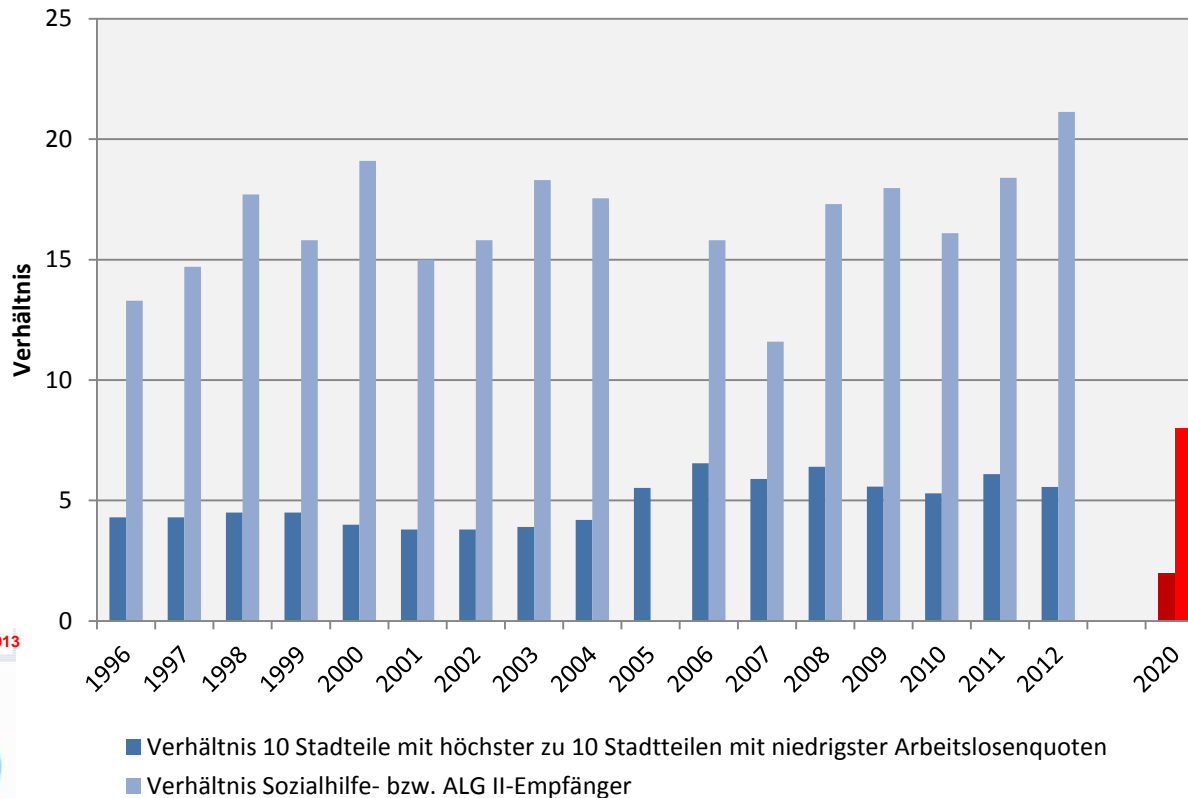
Quelle: Statistikamt Nord





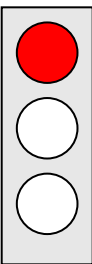
# Soziale Integration in der Stadt fördern

## Verhältnis der 10 reichsten zu den 10 ärmsten Stadtteilen nach Arbeitslosen- und ALG II-Empfänger-Quote



Zielwert für Nachhaltigkeit:  
 Soziale Mischung (arm / reich) nach Arbeitslosenquote max. 1:2; nach Leist.-Empf.-Quote max. 1:8

Trend-Bewertung:  
 Soziale Integration unzureichend – Unterschiede sind zu groß



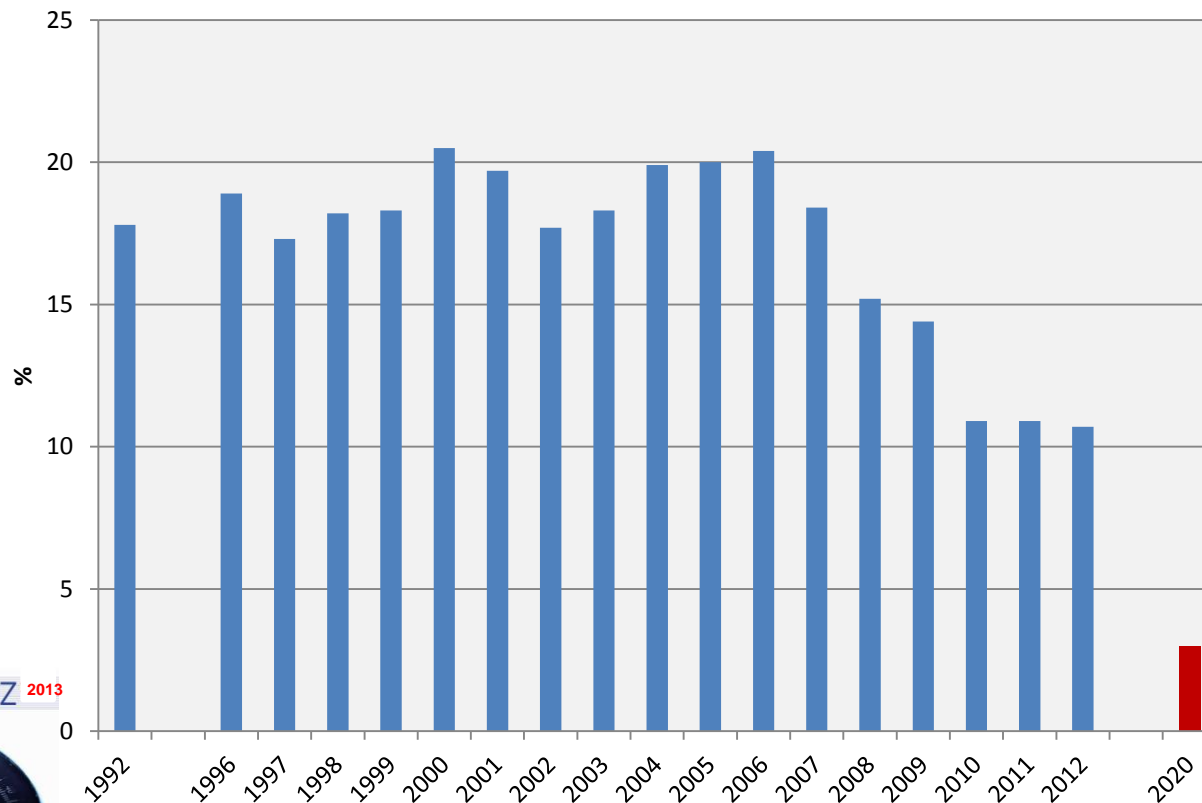
Quelle: Statistikamt Nord



# Integration von Ausländern / Ausländerinnen fördern

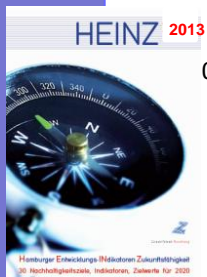
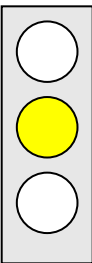
S3

## Ausländische Schulabgänger/-innen (ab 2010: Familiensprache nicht deutsch) ohne Abschluss



Zielwert für  
Nachhaltigkeit:  
Integration über  
Schulabschluss  
möglichst für alle  
⇒ Quote < 1%

Trend-  
Bewertung:  
Deutliche  
Verbesserung,  
Zielerreichung  
möglich

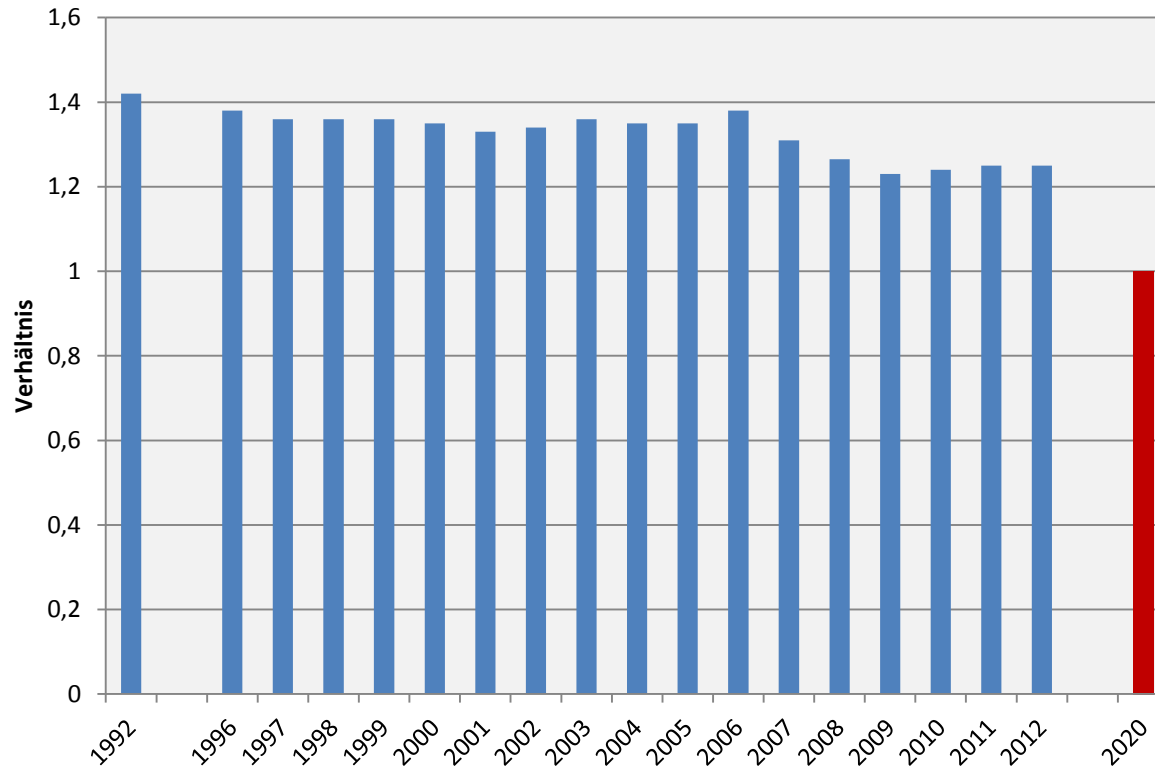


Quelle: Statistikamt Nord

# Gleichstellung von Mann und Frau fördern

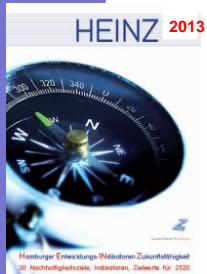
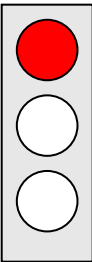


**Verhältnis der durchschnittl. Bruttomonatsverdienste von Männern zu Frauen**



Zielwert für Nachhaltigkeit:  
Gleichstellung von Frau und Mann  $\Rightarrow$   
Verhältnis: 1

Trend-Bewertung:  
Ungleichheit stabil



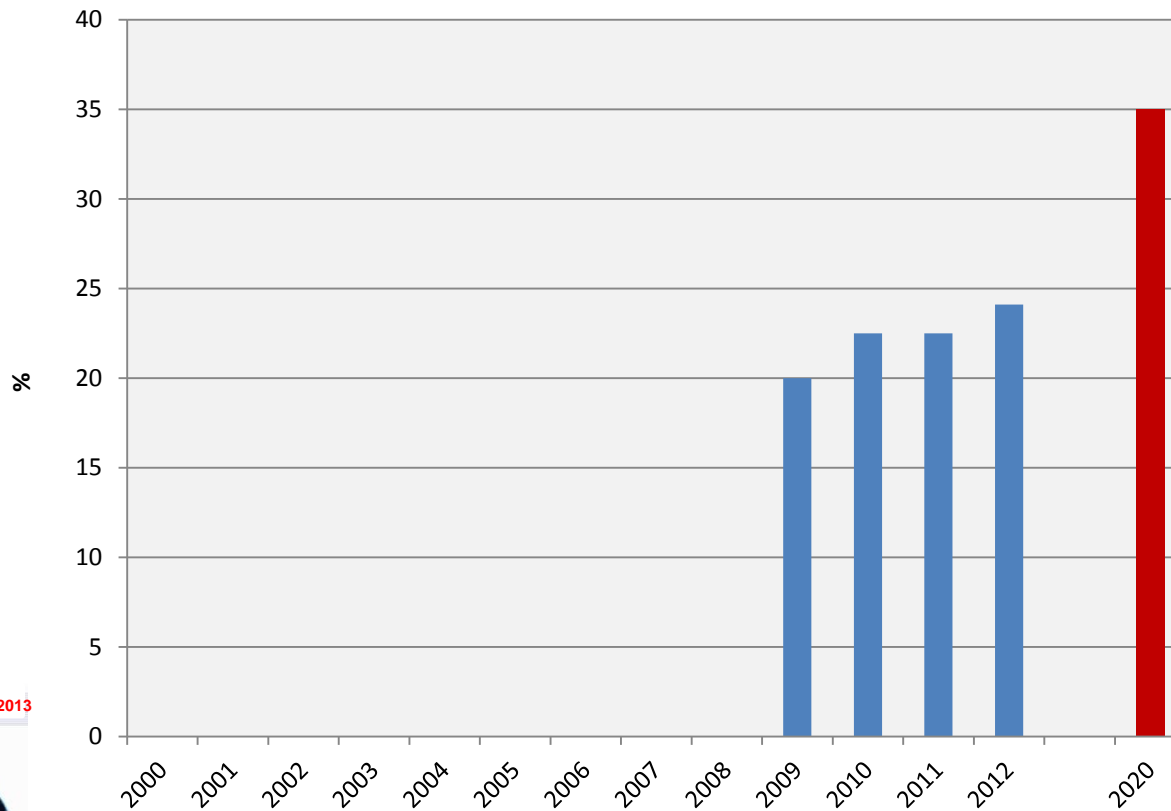
Quelle: Statistikamt Nord / Behörde für Bildung und Sport

# S 4.2 Gleichstellung von Mann und Frau fördern



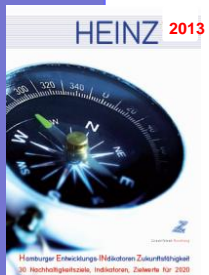
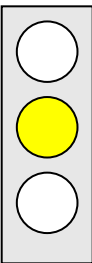
Zukunftsrat Hamburg

### Anteil von männlichen Elterngeldbeziehern



Zielwert für Nachhaltigkeit:  
⇒ alle Väter (= 50% aller Bezieher); bis 2020 zunächst 35%

Trend-Bewertung:  
Ziel erreichbar, Väter beziehen Elterngeld aber meist nur kurz.



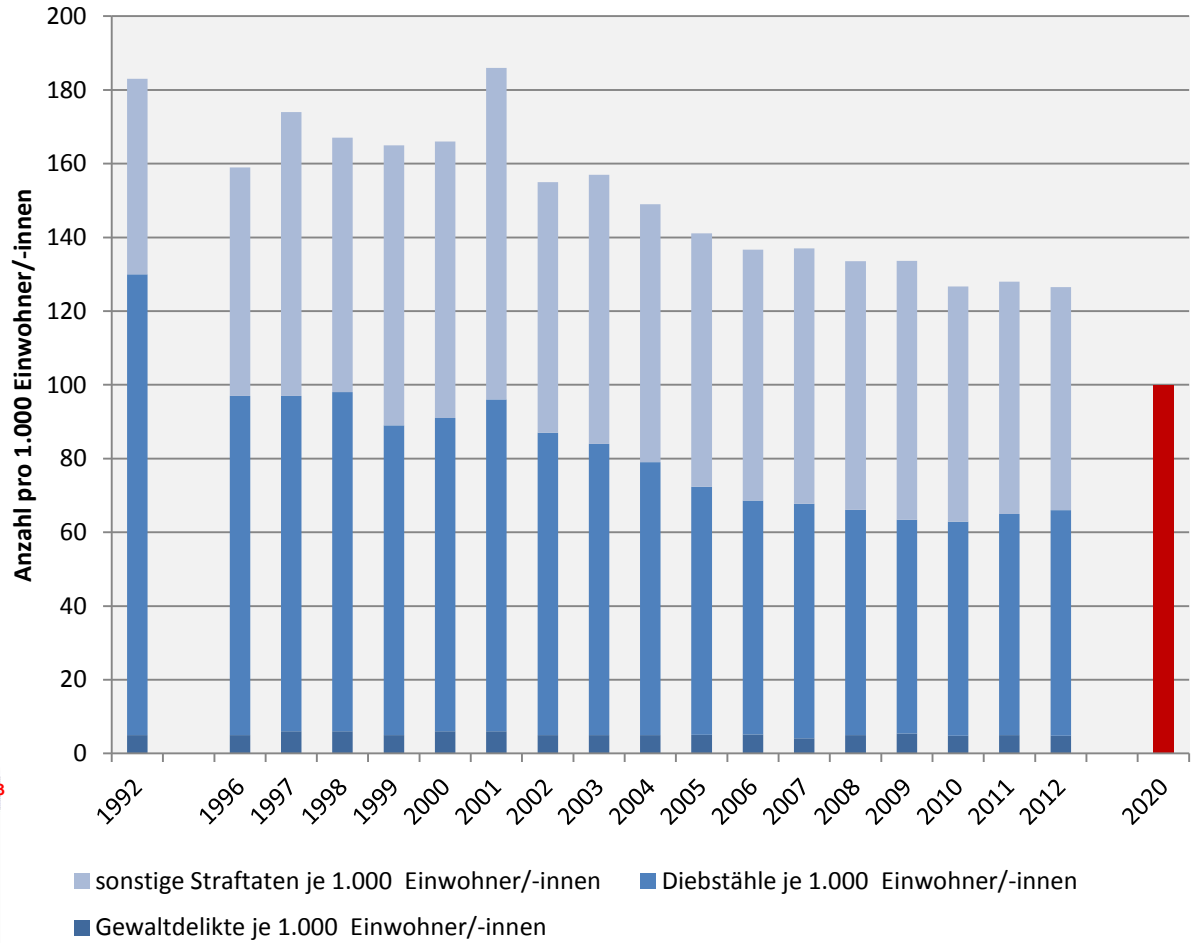
Quelle: Statistikamt Nord / Behörde für Bildung und Sport





# Öffentliche Sicherheit stärken

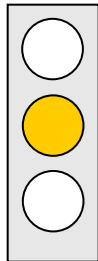
### Straftaten pro 1.000 Einw.



Zielwert für Nachhaltigkeit:  
Keine Straftaten

⇒ Quote = 0

Trend-Bewertung:  
Rückgang stagniert, im Vergleich zu niedriges Sicherheitsniveau

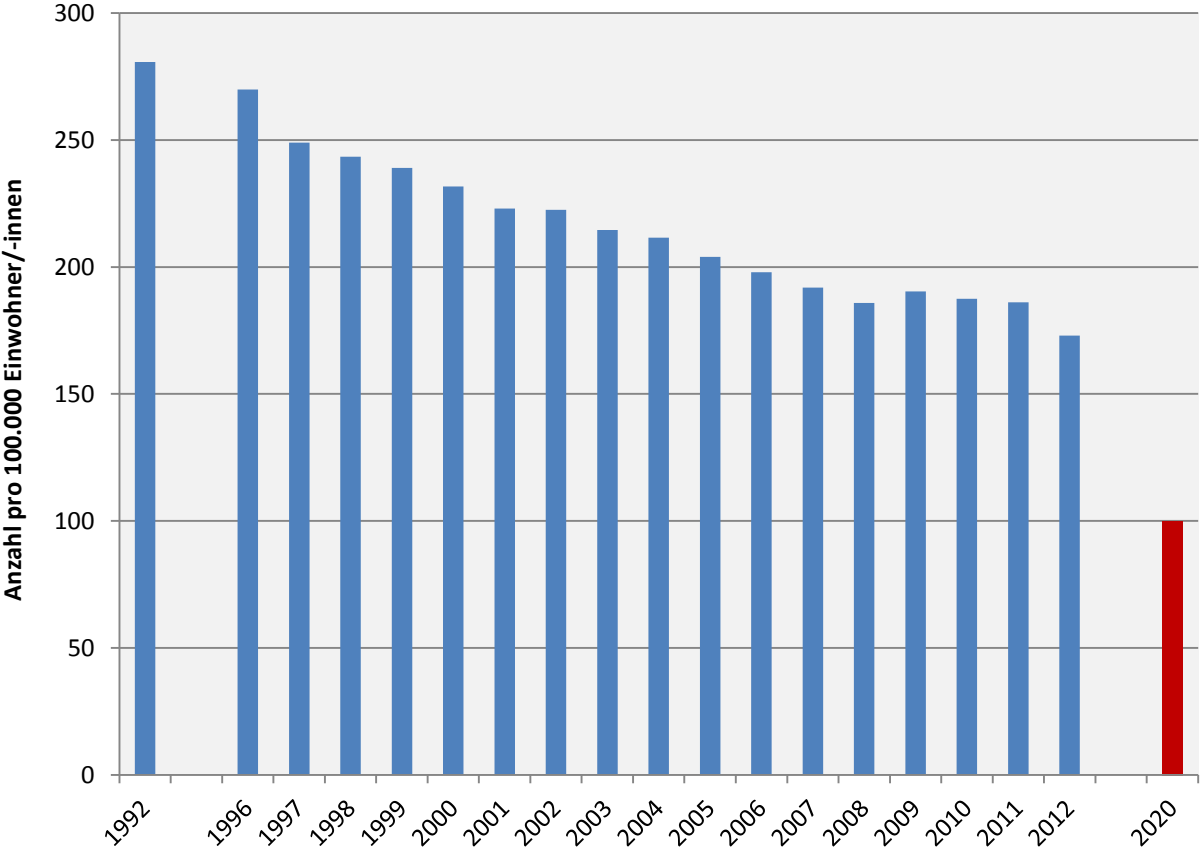


Quelle: Polizeiliche Kriminalstatistik 2012



# Gesundheitsniveau heben

### Verstorbene unter 65 Jahren pro 100.000 Einw.

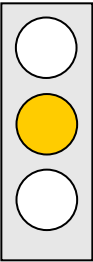


Zielwert für Nachhaltigkeit:

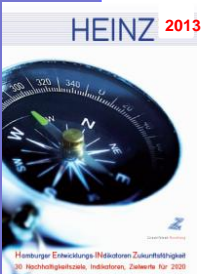
Keine vorzeitigen Todesfälle  
⇒ Quote > 0

Trend-Bewertung:

Abnahme wieder stabilisiert ?



Quelle: Behörde für Gesundheit und Verbraucherschutz

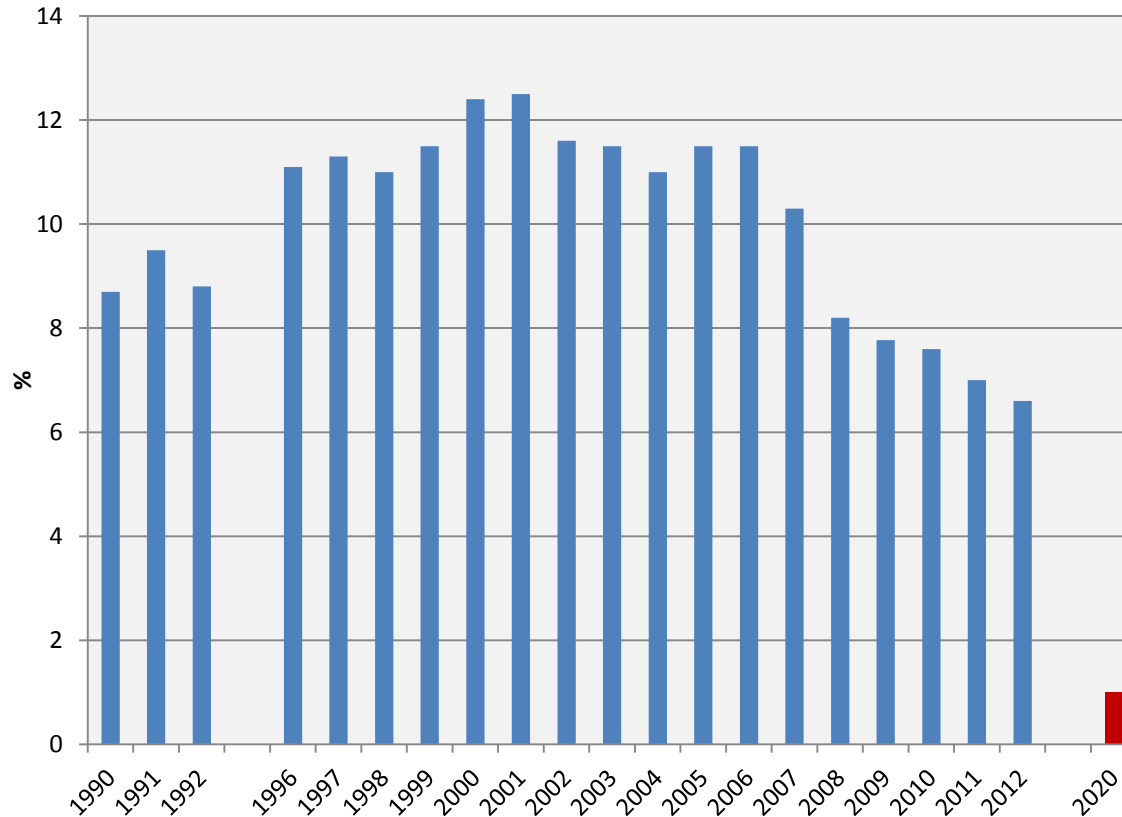




# Bildung als Entwicklungs- voraussetzung fördern

S7

## Anteil Schulabgänger/-innen ohne Abschluss an allen Schulabgänger/-innen



Quelle: Statistikamt Nord

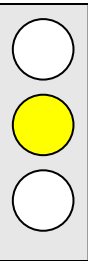
Zielwert für  
Nachhaltigkeit:

qualifizierter  
Schulabschluss  
möglichst für alle

⇒ Quote < 1%

Trend-  
Bewertung:

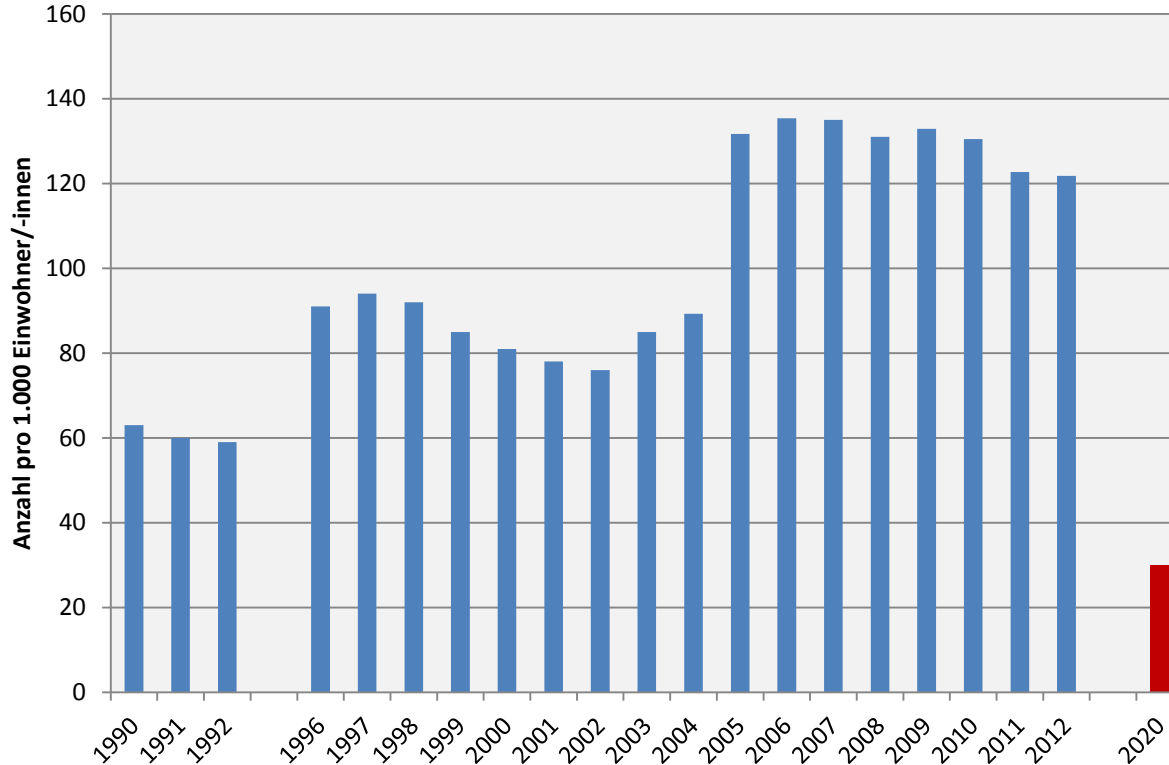
starke Abnah-  
me der Abgän-  
ger/innen ohne  
Abschluss; aber  
noch zu viele.



# Armut bekämpfen

## Empfänger/-innen von Sozialleistungen pro 1.000 Einw.

(ab 2005 - ALG II; Sozialhilfe zum Lebensunterhalt; Grundsicherung; Asylbewerberleistungen)



Zielzahl

Nachhaltigkeit:

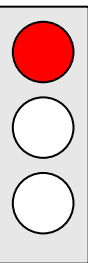
Keine Armut

⇒ Kein Bedarf an Hilfe zum Lebensunterhalt

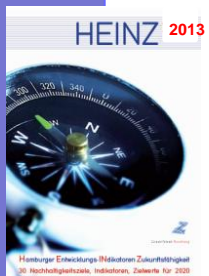
Trend-

Bewertung:

Zu viele Leistungsempfänger/-innen



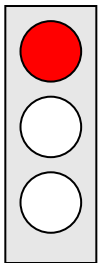
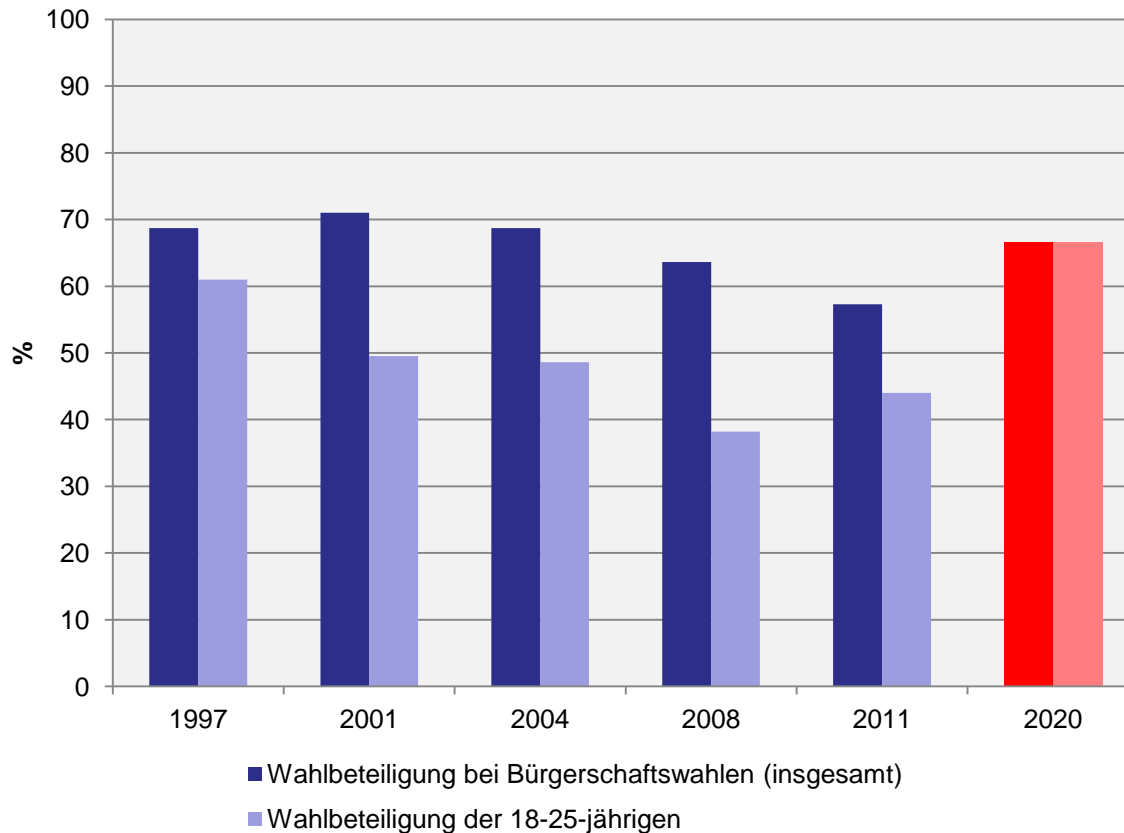
Quelle: Statistikamt Nord





# Politische Mitwirkung

## Wahlbeteiligung bei Bürgerschaftswahlen



Trend-  
Bewertung:

Immer weniger  
Mitwirkung der  
Bevölkerung an  
politischen Ent-  
scheidungen ge-  
fährdet die not-  
wendige Unter-  
stützung.

Quelle: Statistikamt Nord

# Ziele ohne verfügbare Nachhaltigkeitsindikatoren



Zukunftsrat Hamburg

Für folgende Ziele fehlen geeignete Indikatoren:

**W8** Herstellung nachhaltiger Produkte fördern

**W9** Finanzierung von sozialen und ökologischen Investitionen fördern (Stiftungskapital)

**W10** Leistungsfähigkeit von sozial- und umweltverträglichem Wirtschaften in HH fördern (statt BIP)

**W11** Innovationsfähigkeit für nachhaltige Entwicklung stärken („nachhaltige“ Patente)

**U9** Artenschutz / Biodiversität (Index der UMK)

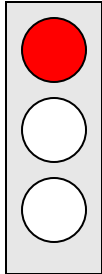
**S9** Kultur und Kreativität (der Nachhaltigkeit) fördern



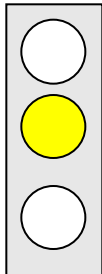
# Nachhaltigkeits-Ampel Wirtschaft



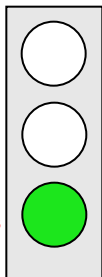
Zukunftsrat Hamburg



- Der Anteil erneuerbarer Energieträger ist viel zu gering.
- Die Rohstoffproduktivität ist stark zurückgegangen (BIP : Rohstoffverbrauch)
- Die Staatsschulden wurden erneut erhöht.



- Arbeitslosenquote ist zurückgegangen, aber noch zu hoch
- Regionale Versorgung (Beispiel Äpfel) könnte Ziel erreichen.
- Die Preisentwicklung lag nur unwesentlich über der Toleranzgrenze.



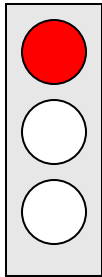
- Der Faire Handel (Beisp.Kaffee; Beisp.Süd-Nord-Kontor) kommt gut voran.



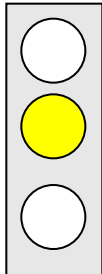
# Nachhaltigkeits-Ampel Umwelt



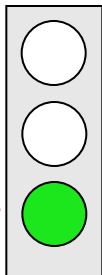
Zukunftsrat Hamburg



- Natura 2000-Flächen unterschreiten den EU-Durchschnitt.
- Oberflächen- und Grundwasser entsprechen nicht der EU-Wasserrichtlinie.
- Feinstaub belastet, Stickstoffoxide liegen seit Jahren über dem Grenzwert.
- Der Fluglärm geht zu langsam zurück.



- Die CO<sub>2</sub>-Emissionen stiegen 2010 erstmals und gefährden Zielerreichung.
- Der Anteil der Siedlungs- und Verkehrsfläche an der Landesfläche stagniert.
- Die Abfallmenge ist noch immer zu hoch, der Recycle-Anteil steigt aber.
- Die CO<sub>2</sub>-Emissionen im Verkehr stiegen 2010 erstmals.



- Der geringe Wasserverbrauch ist nachhaltig.

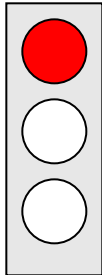




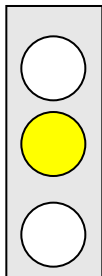
# Nachhaltigkeits-Ampel Soziales



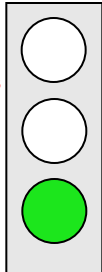
Zukunftsrat Hamburg



- Der Abstand zwischen den reichen und armen Stadtteilen (nach Quote der ALG II-Empfänger) hat sich vergrößert.
- Die Ungleichheit der Bruttoverdienste von Männern und Frauen ist stabil.
- Die Zahl der Sozialleistungsempfänger ist immer noch sehr hoch.



- Die Abbrecherquote bei Schülern mit Migrationshintergrund ist weiter zurückgegangen.
- Die Altersstruktur der Bevölkerung hat sich stabilisiert.
- Der Anteil der Väter, die Elterngeld beziehen, steigt an.
- Die Kriminalitätsrate nimmt nur langsam ab und ist noch hoch.
- Die vorzeitige Sterblichkeit ist wieder leicht gesunken, könnte Ziel erreichen.
- Die Abbrecherquote aller Schüler/innen geht zurück, kann Ziel erreichen.



Weitere Informationen wie das  
Datenblatt mit den statistischen  
Zeitreihen und den Kontaktdaten  
finden Sie unter:

**[www.zukunftsrat.de](http://www.zukunftsrat.de)**