

Fachtagung Suffizientes Wohnen statt Flächenverbrauch

BUND Hamburg und HafenCity Universität Hamburg

Das Konzept Cluster-Wohnen

Vorstellung verschiedener Praxisbeispiele

Dipl.-Ing. Friedrich May, Architekt

Hochschule für Technik und Wirtschaft Berlin (HTW Berlin)

29. März 2019

HafenCity Universität, Hamburg, Überseeallee 16 – Holcim Auditorium

Cluster-Wohnungen für baulich und sozial anpassungsfähige Wohnkonzepte einer resilienten Stadtentwicklung

Forschungsprojekt Cluster-Wohnungen

Prof. Dr. Susanne Rexroth, Friedrich May, Moritz Henes, HTW Berlin

Prof. Dr. Michael Prytula, Manuel Lutz, Nele Trautwein, FH Potsdam

gefördert durch:



Unsere Projektpartnerinnen und Projektpartner



Vortragsübersicht

1. Was ist eine Cluster-Wohnung?

Arbeitsdefinition von Cluster-Wohnungen (baulich) und Cluster-Wohnen (sozial)
Bisherige Verbreitung in Deutschland, Österreich und der Schweiz

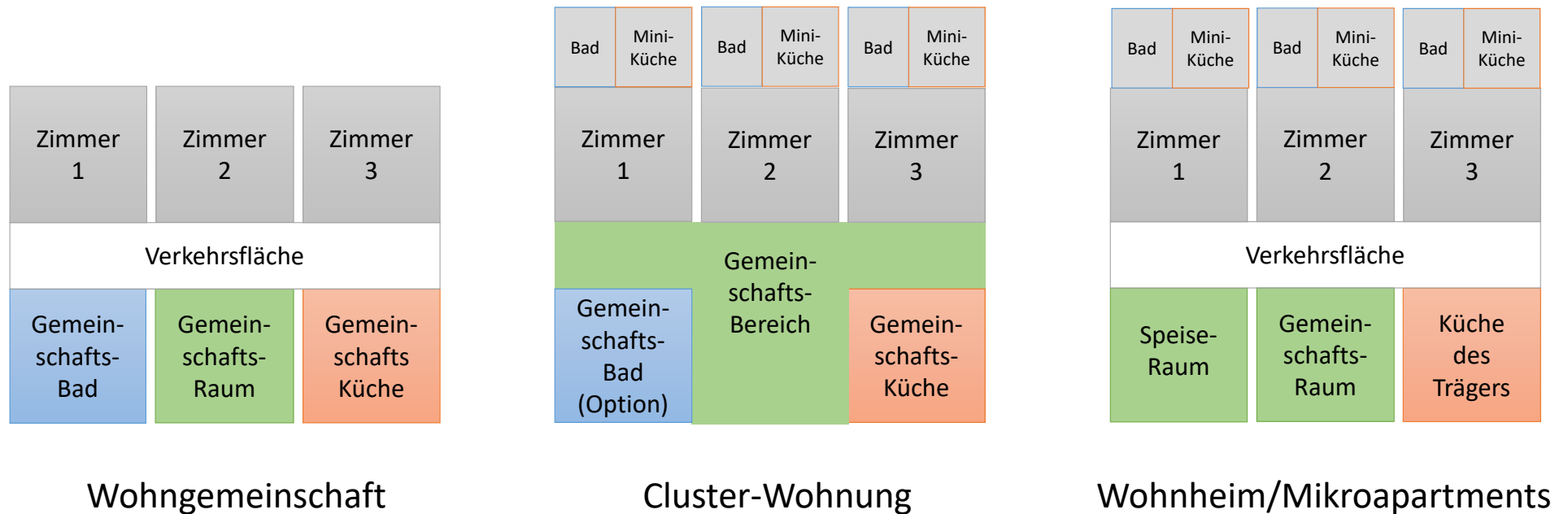
2. Beispiele

Fallstudien näher betrachtet – Gelebte Utopien

3. Suffizientes Wohnen im Cluster?

Besonderheiten der neuen Wohnform „Cluster-Wohnen“ (baulich und konzeptionell)

Was unterscheidet Cluster-Wohnungen von bekannten Gemeinschaftswohnformen?



Arbeitsdefinition von Cluster-Wohnungen (baulich) und Cluster-Wohnen (sozial)

Private Einheiten mit Bad, optional (Tee-)Küche

Gemeinschaftsflächen als integraler Bestandteil der baulichen Form

Frei wählbare, heterogene Gemeinschaft, welche sich selbst Regeln für das Zusammenleben aufstellt

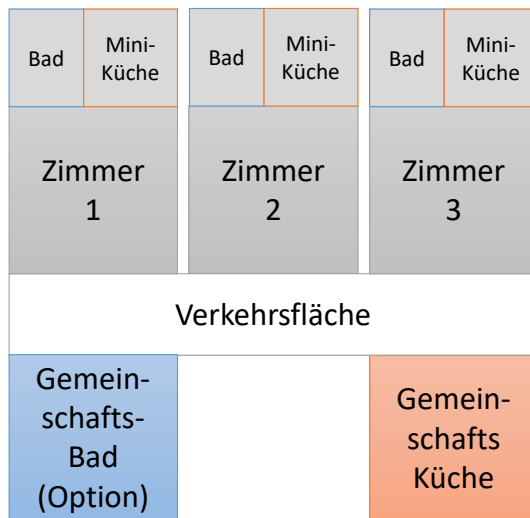
Außerdem meist in Cluster-Wohnprojekten vorhanden:

- Räumliche Beziehung des individuellen Teilbereichs der Wohnung zu den Gemeinschaftsflächen
- Gemeinwohlorientierte Eigentumsform
- Mitbestimmung der Bewohner*innen

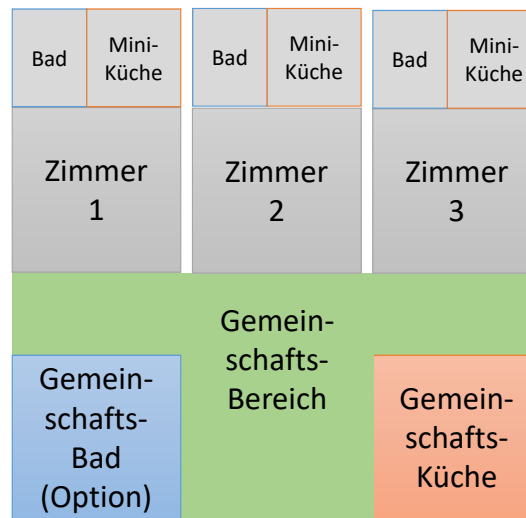


Bild: Grundriss einer Clusterwohnung mit Gemeinschaftsbad und -Küche, Genossenschaft KraftWerk2, Zürich, 2012

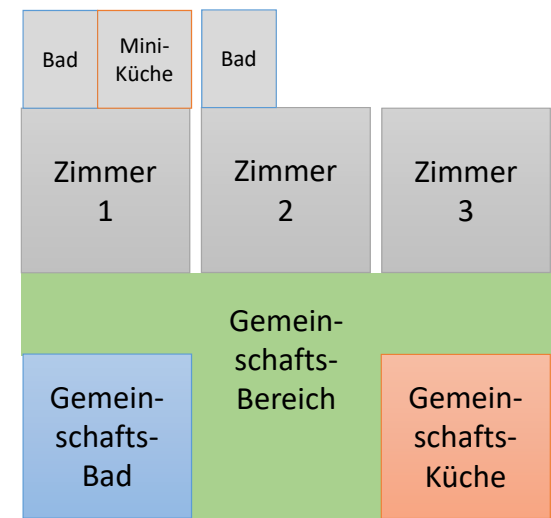
Abgrenzung Cluster-Wohnungen /Gemeinschaftswohnformen



Komfort-Wohngemeinschaft
keine Cluster-Wohnung lt. Definition

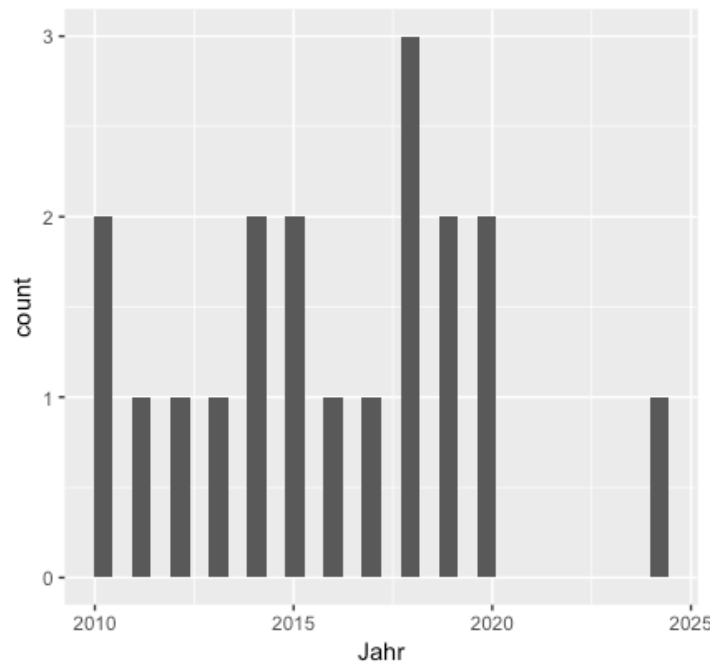


Cluster-Wohnung



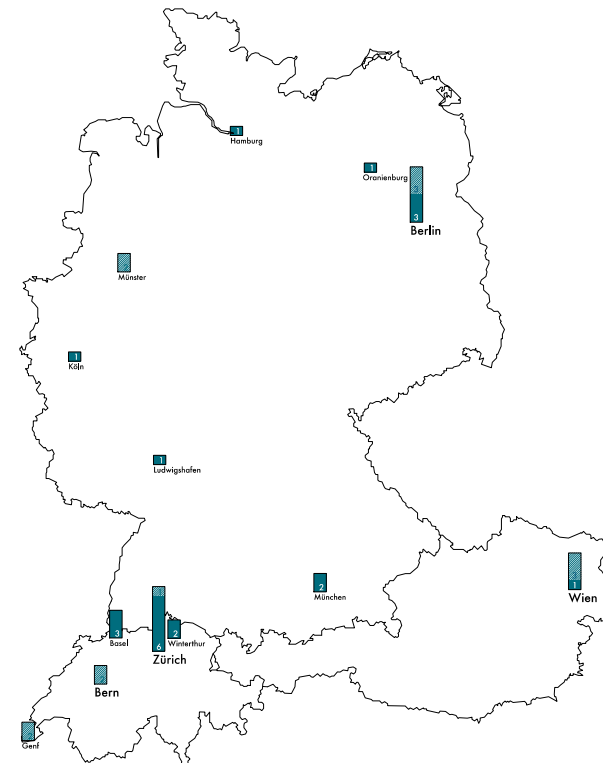
Cluster-Wohnung (Mischform)

Verbreitung von Cluster-Wohnungsprojekten



Fertigstellung von Cluster-Wohnungen

Bild: Eigene Grafik



34 Projekte mit Cluster-Wohnungen (Stand Januar 2019)

Bild: Eigene Grafik

Beispiele für Gebäude mit Cluster-Wohnungen in Deutschland



München, 2015 bezogen

Eigenes Foto: 2018



Köln, 2017 bezogen

Foto: Christiane Strohecker, Köln



Oranienburg, Bezug 2019

Eigenes Foto: 2018

Beispiele für Gebäude mit Cluster-Wohnungen in der Schweiz



Zürich, 2014 bezogen



Zürich, 2015 bezogen



Basel, 2017 bezogen

Fallstudie *Neufrankengasse, Zürich*



Bild: Eigener Grundriss

Eigene Fotos, 2018

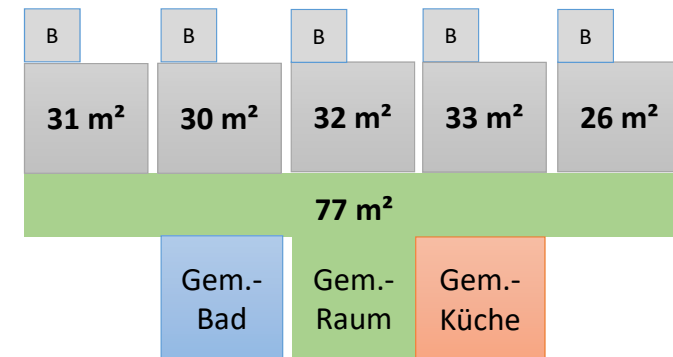
Fallstudie *Neufrankengasse, Zürich*



Cluster-Wohnung mit ca. 220 m²

5 Cluster-Einheiten je 26 bis 33 m²

1 Gemeinschaftsbereich: 77 m²



Sehr kompakte Cluster-Wohnung

Bild: Eigener Grundriss

Bild: Schema-Grafik: Friedrich May

Fallstudie *Neufrankengasse, Zürich*

Insgesamt zwei Cluster-Wohnungen

Cluster-Wohnungen im 1.OG. und 2.OG

Gewerbe und Büros im EG

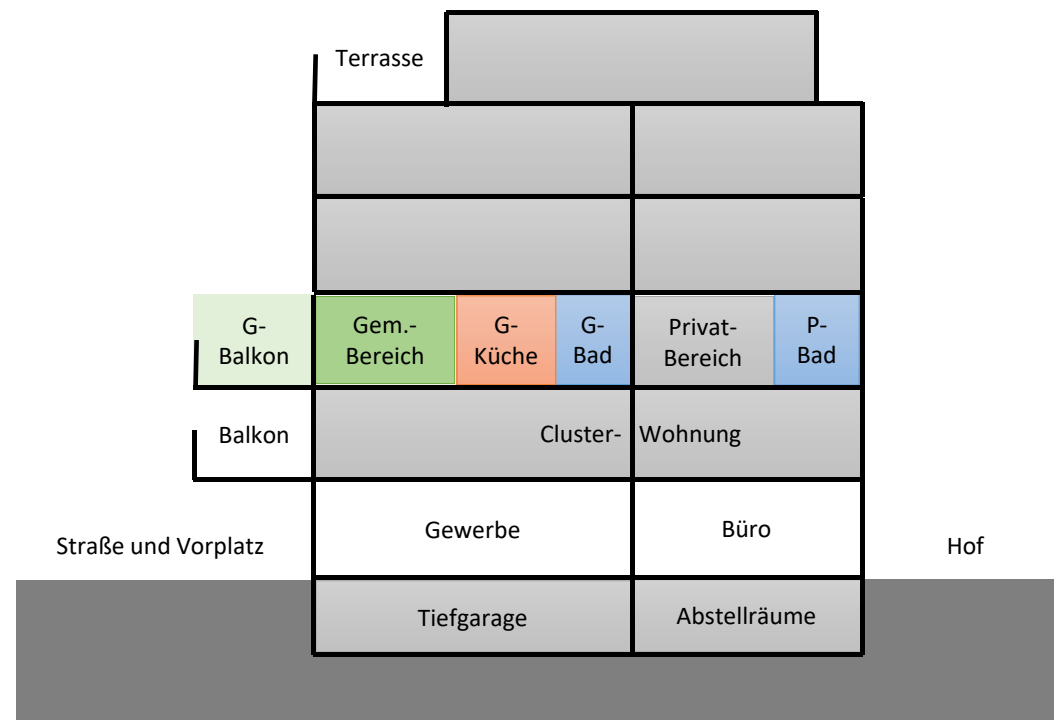


Bild: Schematischer Schnitt, Grafik: Friedrich May

Fallstudie *mehr als wohnen*, Zürich



Bild: Eigener Grundriss

Eigene Fotos: 2018

Fallstudie *mehr als wohnen*, Zürich



Bild: Eigener Grundriss

Cluster-Wohnung mit ca. 320 m²

5 Cluster-Einheiten je 29 bis 44 m²

3(!) Gemeinschaftsbereiche: 171 m²

| B | K | B | K | B | K | B | K | B | K |
|--------------------|---|-------------------|---|-------------------|---|-------------------|---|-------------------|---|
| 39 m ² | | 29 m ² | | 29 m ² | | 44 m ² | | 41 m ² | |
| 171 m ² | | | | | | | | | |
| Gem.-Raum | | Gem.-Bad | | Gem.-Raum | | Gem.-Küche | | Gem.-Raum | |

Sehr großer Gemeinschaftsbereich

Bild: Schema-Grafik: Friedrich May

Fallstudie *mehr als wohnen*, Zürich

Insgesamt elf Cluster-Wohnungen

Cluster-Wohnungen: EG. bis 5.OG

Galerie, Ateliers, Büros im EG

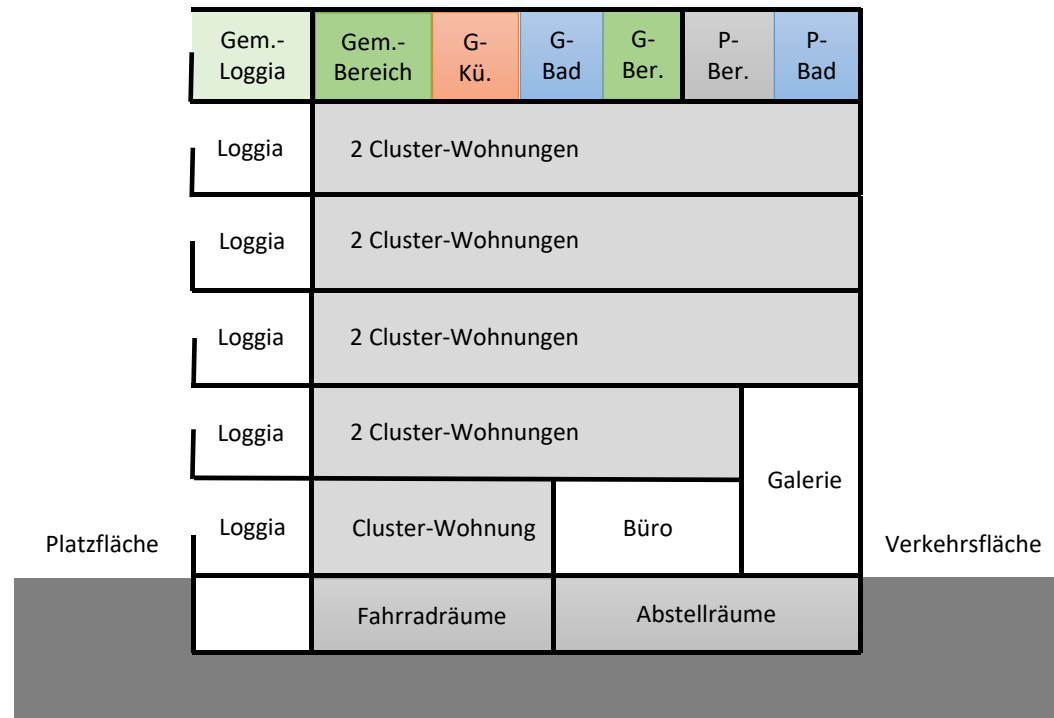


Bild: Schematischer Schnitt, Grafik: Friedrich May

Fallstudie *inklusiv wohnen Köln*, Köln

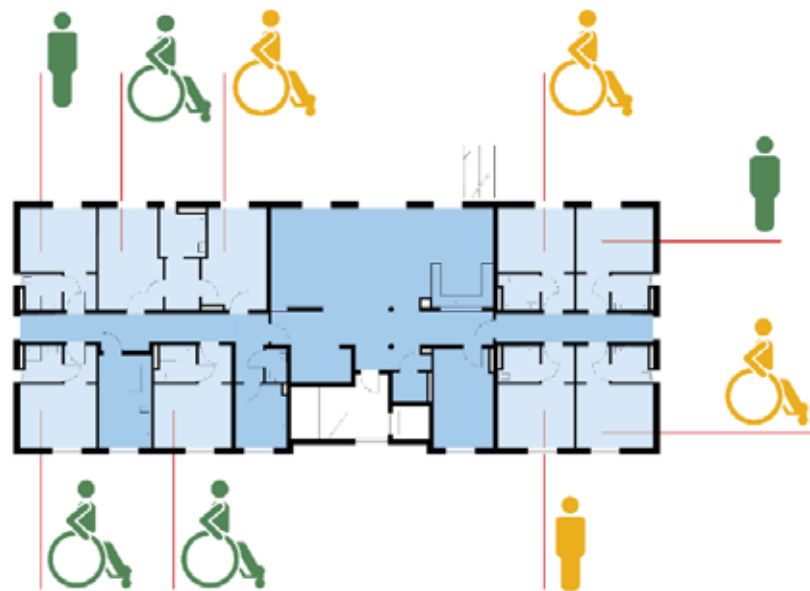


Bild: Eigener Grundriss

Eigene Fotos: 2018

Fallstudie *inklusiv wohnen Köln*, Köln

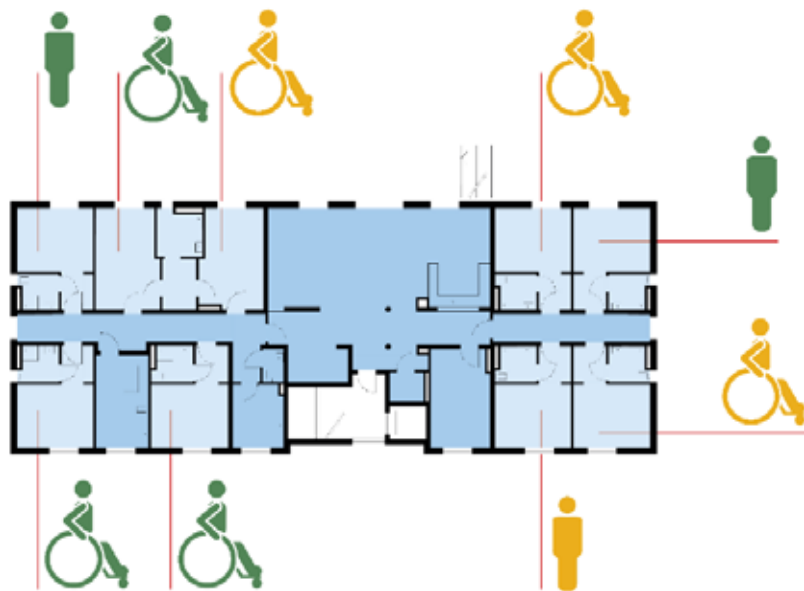
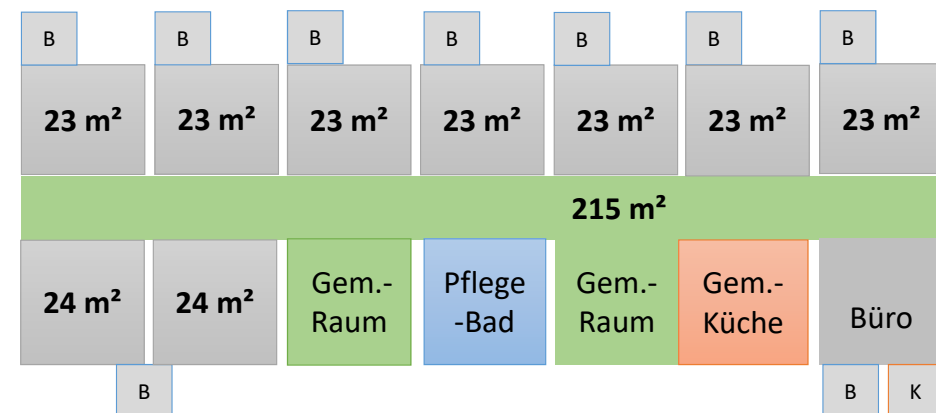


Bild: Eigener Grundriss

Cluster-Wohnung mit ca. 380 m²

9 Cluster-Einheiten je 23 bis 24 m²

2 Gemeinschaftsbereiche: 215 m²



Bereich für Pflegekraft/Nachtdienst, Büro

Bild: Schema-Grafik: Friedrich May

Fallstudie *inklusiv wohnen Köln*, Köln

Insgesamt zwei Cluster-Wohnungen,

Cluster-Wohnungen im 1.OG. und 2.OG

Gemeinschaftsbereich, Büro
und Wohnungen im EG

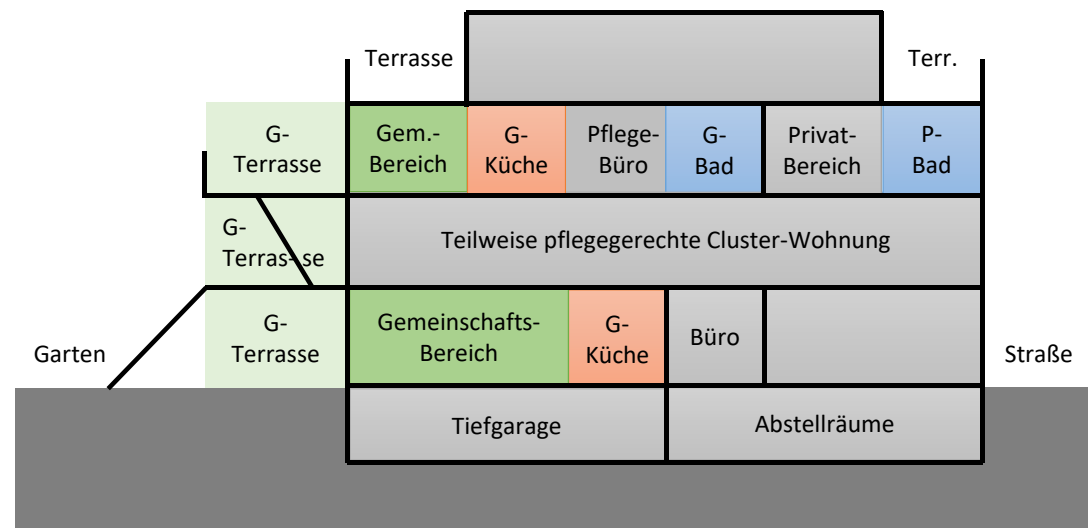


Bild: Schematischer Schnitt, Grafik: Friedrich May

Fallstudie *Annagarten, Oranienburg*

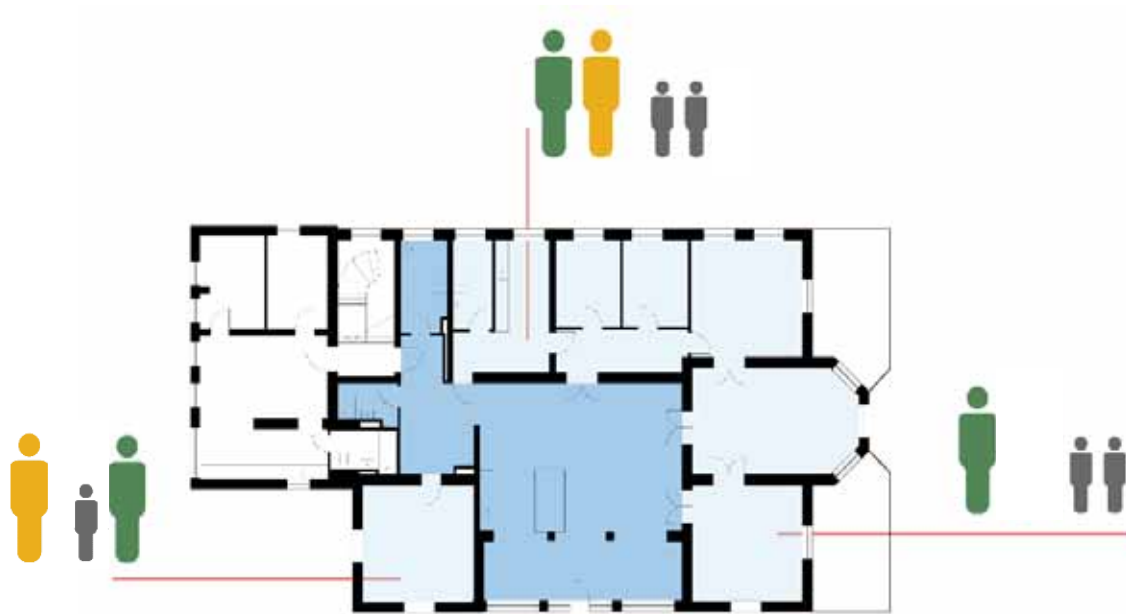
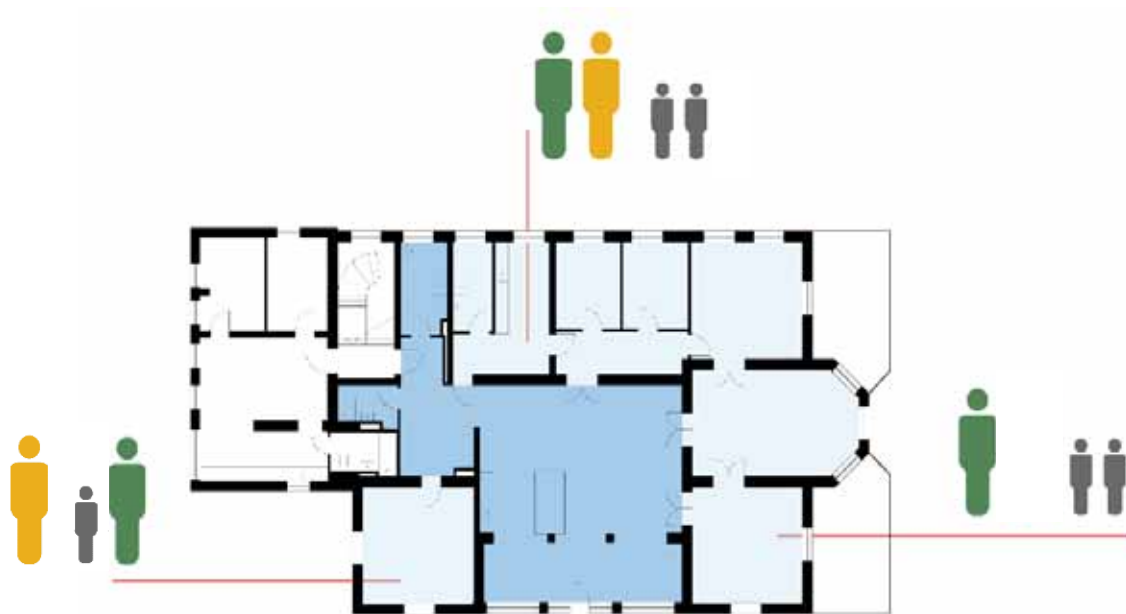


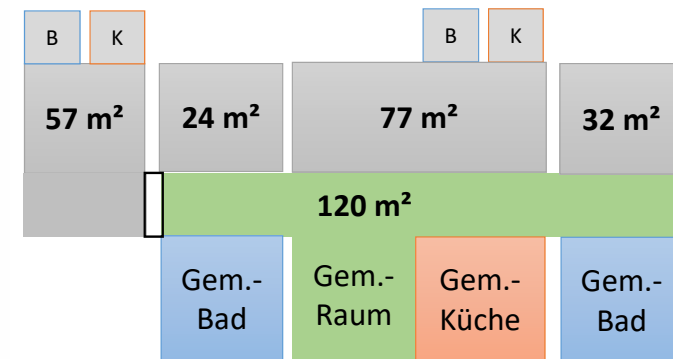
Bild: Eigener Grundriss

Eigene Fotos: 2018

Fallstudie *Annagarten, Oranienburg*



Cluster-Haus/WG mit ca. 1.100 m²
 3 Cluster-Einheiten mit 41 bis 77 m²
 4 Gemeinschaftsbereiche: >300 m²



Komplett hausoffene Gemeinschaftsbereiche

Bild: Eigener Grundriss

Bild: Schema-Grafik: Friedrich May

Fallstudie *Annagarten, Oranienburg*

Komplettes Haus als Gemeinschafts-
wohnform mit Cluster-Einheiten
Baurechtlich unterteilt in acht Wohnungen

Alle Gemeinschaftsbereiche inkl. Gemein-
schaftsküchen und -bäder hausoffen

Werkstatt, Gemeinschaftsflächen und
Projekträume im Souterrain

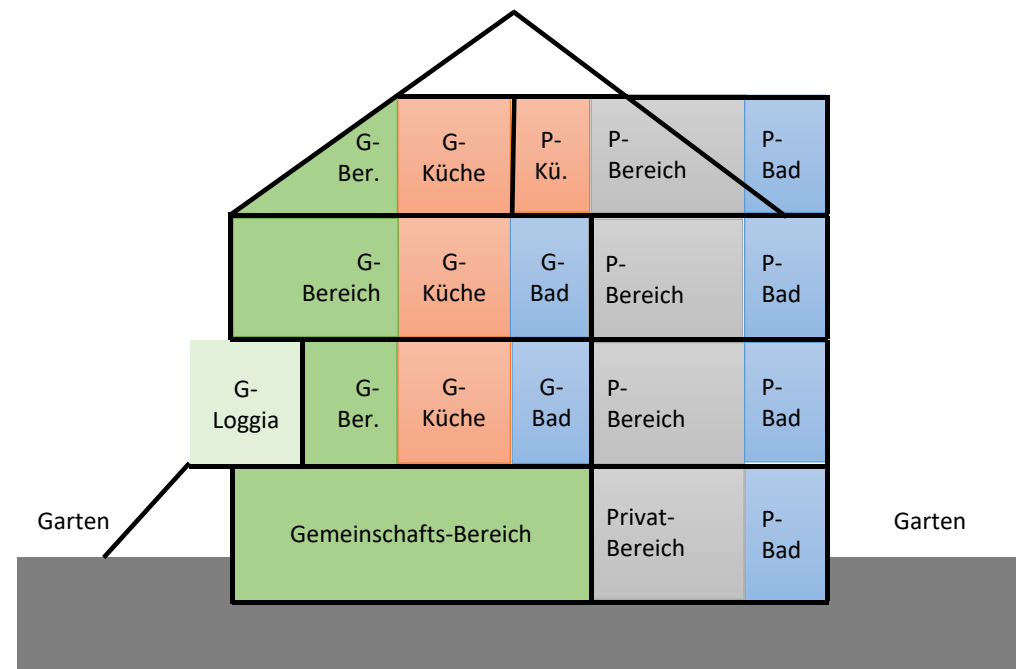


Bild: Schematischer Schnitt, Grafik: Friedrich May

Individuum und Gemeinschaft – Wer braucht was?



Individuelles Kleinstbad



Gemeinschaftsbad mit Sauna

Individuum und Gemeinschaft: Aneignungsformen wie dein, mein, unser...



Individuelle Kleinstküchenecke



Gemeinschaftsküche mit großem Tisch

Miteinander: Ich biete / ich brauche



Briefkastenanlage mit Sharing-Angeboten



Individuelle Briefkästen

Lebensalter und Erfordernisse



rollende Krücke...



flotter Flitzer...



hohes Gitter...



große Terrasse...

Lebensalter und Erfordernisse – Barrierefreiheit und Inklusion



...mit Leinwand



...ohne umzufallen



...mit Durchblick



...ohne Schwellen

Lust auf Gemeinschaft? ... Neugierig auf Cluster-Wohnen?



Ergebnisse des Forschungsprojekts zu Cluster-Wohnungen / Cluster-Wohnen

Forschungsbericht ab Mitte 2019 zum Download über die Webseite des Forschungsträgers

Ergebnisse unter anderem:

- Auswertung Umfrage unter den Bewohner*innen
- Auswertung Flächen und Verhältnisse aus 8 Fallstudien
- Handlungsempfehlungen und Ausblick zur Übertragbarkeit

gefördert durch:



Danke