



ACKERHUMMEL

Bombus pascuorum

Ackerhummeln besiedeln verschiedene Lebensräume wie Wiesen, Weiden, Brachland, Gräben und Böschungen, Straßen-, Weg- und Feldränder sowie Gärten und Parks, Wälder und Waldränder.



GARTENHUMMEL

Bombus hortorum

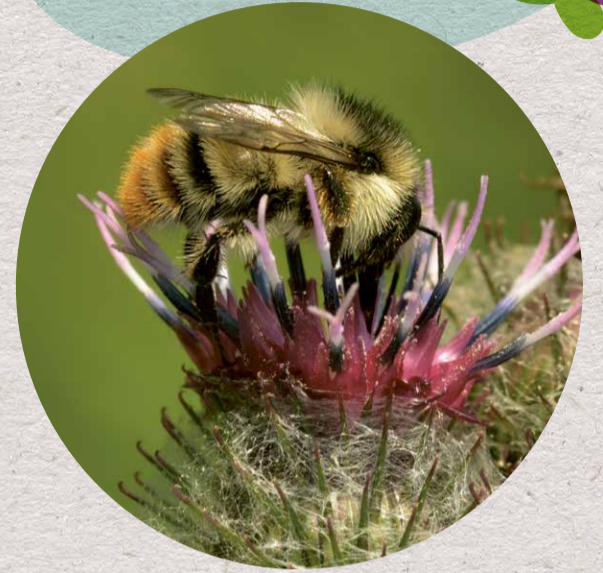
Gartenhummeln kommen in ganz Europa vor. Ihr Lebensraum sind Waldränder, daran angrenzende Wiesen, Streuobstwiesen, Parkanlagen und Gärten im Siedlungsbereich sowie Hochwasserdämme.



BUNTE HUMMEL

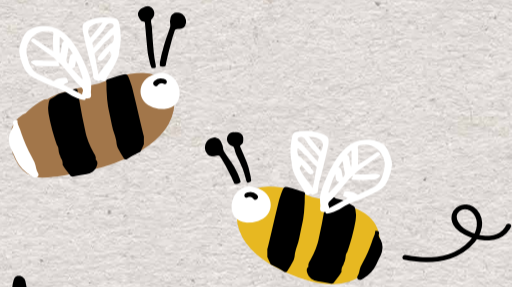
Bombus sylvarum

Die Bunte Hummel ist auffallend kontrastreich gezeichnet. Zu entdecken ist sie an blütenreichen Wegrändern, auf Wiesen und in Gärten.



Die häufigsten Hummelarten

WAS BRUMMT DENN DA?



ERDHUMMEL

Bombus terrestris/Bombus lucorum

Alle Erdhummelarten sind nahe verwandt. Sie beziehen Nester ausschließlich in unterirdischen Hohlräumen.



BAUMHUMMEL

Bombus hypnorum

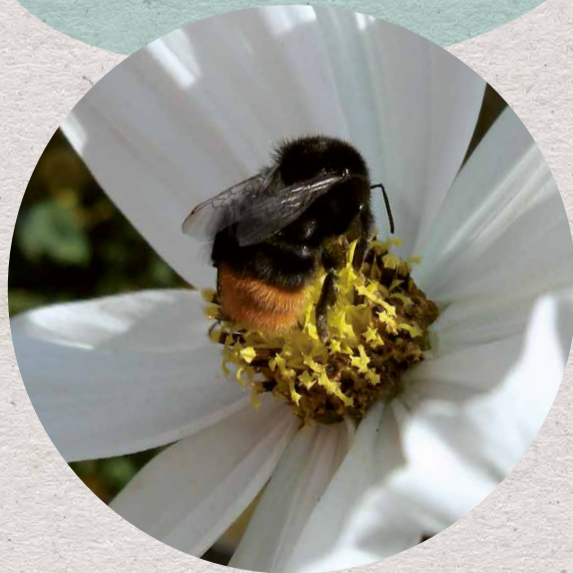
Baumhummeln sind in lichten Wäldern, an Waldrändern, in Parkanlagen und in Gärten anzutreffen. Sie bauen als einzige ihre Nester oberirdisch.



STEINHUMMEL

Bombus lapidarius

Steinhummeln leben an Waldrändern, auf Wiesen, in Parkanlagen und Gärten.



WIESENHUMMEL

Bombus pratensis

Wiesenhummeln sind in lichten Wäldern, auf Wiesen, in Parks und Gärten zu beobachten.

